

Индивидуальный предприниматель

Кизим Анна Алексеевна

**Проект межевания территории в границах элемента
планировочной структуры (квартала)
ограниченного улицами Советская, Центральная,
Коммунаров, расположенного по адресу: Российская
Федерация, Новгородская область, Окуловский
муниципальный район, Угловское городское
поселение, р.п. Угловка**

г. Боровичи – 2020г.

СОДЕРЖАНИЕ

| | | |
|--------------------------|---|------|
| 1 | Пояснительная записка | 2-27 |
| 2 | Каталог координат | 28 |
| Графические приложения | | |
| Основная часть | | |
| 1-1 | Чертеж межевания территории (масштаб 1:1000) | 59 |
| Материалы по обоснованию | | |
| 1-2 | Схема границ существующих земельных участков и объектов капитального строительства (масштаб 1:1000) | 60 |
| 2-2 | Схема границ зон с особыми условиями использования территории (масштаб 1:1000) | 61 |

Том 1

Заказчик: Администрация Угловского городского поселения
Окуловского муниципального района

Индивидуальный предприниматель

А.А. Кизим

СОСТАВ ИСПОЛНИТЕЛЕЙ

| № | Должность | Фамилия И. О. | Подпись |
|---|-------------|---------------|---------|
| 1 | Гл. инженер | Кизим А.А. | |
| 2 | Инженер | Кизим А.А. | |

Пояснительная записка

Основанием для разработки «Проект межевания территории в границах элемента планировочной структуры (квартала) ограниченного улицами Советская, Центральная, Коммунаров, расположенного по адресу: Российская Федерация, Новгородская область, Окуловский муниципальный район, Угловское городское поселение, р.п. Угловка» являются:

1. Договор № 203/19-ПМ от 30.08.2019г. по разработке проекта межевания территории;
2. Техническое задания на выполнение работ на разработку документации по проекту межевания территории;
3. Постановления Угловского городского поселения № 422 от 04.10.2018г.

Проект межевания территории разработан в виде отдельного документа.

Исходными данными являются:

- Правила землепользования и застройки Угловского городского поселения, утвержденные решением Решение Совета депутатов Угловского городского поселения от 30.12.2011 № 75 с изменениями, внесенными решением Совета депутатов Угловского городского поселения от 31.05.2017г. № 113;
- топографическая съемка м 1:2000;
- другие нормативно-правовые акты.

Проект межевания выполнен в соответствии со следующими нормативными актами:

- Градостроительным кодексом Российской Федерации;
- Земельным кодексом Российской Федерации;
- Водным кодексом Российской Федерации;
- СП 42.13330.2011 «Градостроительство. Планировка и застройка городских и сельских поселений» актуализированная редакция СНиП 2.07.01-89*;
- СНиП 11-04-2003 «Инструкция о порядке разработки, согласования, экспертизы и утверждения градостроительной документации» в части не противоречащей Градостроительному кодексу РФ

Проектируемая территория на которую разрабатывается проект межевания расположена по адресу: Российская Федерация, Новгородская область, Окуловский муниципальный район, Угловское городское поселение, р.п. Угловка, квартал ограничен улицами Советская, Центральная, Коммунаров.

Подготовка проекта межевания территории осуществляется для:

- 1) определения местоположения границ образуемых и изменяемых земельных участков;
- 2) установления, изменения, отмены красных линий для застроенных территорий, в границах которых не планируется размещение новых объектов капитального строительства, а также для установления, изменения, отмены красных линий в связи с образованием и (или) изменением земельного участка, расположенного в границах территории, применительно к которой не предусматривается осуществление деятельности по комплексному и устойчивому развитию территории, при условии, что такие установление, изменение, отмена влекут за собой исключительно изменение границ территории общего пользования.

Проект межевания территории состоит из основной части, которая подлежит утверждению, и материалов по обоснованию этого проекта.

Характеристика территории проектирования

Проектируемая территория расположена в границах элемента планировочной структуры (в квартале), ограниченном улицами Советская, Центральная, Коммунаров р.п. Угловка, Угловского городского поселения, Окуловского муниципального района, Новгородской области.

В соответствии с правилами землепользования и застройки Угловского городского поселения данная территория располагается в территориальных зонах: Ж 2 (зона среднеэтажной жилой застройки).

Для территориальной зоны «Зона среднеэтажной жилой застройки» (буквенное обозначение Ж 2), в части видов разрешенного использования земельных участков и объектов капитального строительства, устанавливаются градостроительные регламенты в соответствии с таблицей.

Виды разрешенного использования земельных участков и объектов капитального строительства **зоны Ж 2**

| Код | Вид разрешенного использования земельных участков и объектов капитального строительства, код согласно классификатору | Объекты капитального строительства, разрешенные для размещения на земельных участках |
|-----|--|--|
| | Основные | |
| 2.1 | Малоэтажная многоквартирная жилая | 1. Многоквартирные жилые дома |

| Код | Вид разрешенного использования земельных участков и объектов капитального строительства, код согласно классификатору | Объекты капитального строительства, разрешенные для размещения на земельных участках |
|------------|---|---|
| | застройка | 2. Многоквартирные жилые дома с встроенными, пристроенными и (или) встроенно-пристроенными помещениями нежилого назначения 3. Гаражи и подсобные сооружения |
| 2.3 | Блокированная жилая застройка | 1. Жилые дома блокированной застройки |
| 2.5 | Среднеэтажная жилая застройка | 1. Многоквартирные жилые дома 2. Многоквартирные жилые дома с встроенными, пристроенными и (или) встроенно-пристроенными помещениями нежилого назначения |
| 3.1 | Коммунальное обслуживание | 1. Объекты инженерно-технического обеспечения: - котельные; - водопроводы; - водозаборы; - канализационные сети; - насосные станции; - линии электропередач; - трансформаторные подстанции; - газопроводы; - газораспределительные пункты; - линии связи; - телефонные станции 2. Объекты, предназначенные для приема населения и организаций в связи с предоставлением им коммунальных услуг |
| 3.2 | Социальное обслуживание | 1. Учреждения социального обслуживания 2. Объекты почтовой связи 3. Общественные некоммерческие организации |
| 3.3 | Бытовое обслуживание | 1. Предприятия бытового обслуживания |
| 3.4.1 | Амбулаторно-поликлиническое обслуживание | 1. Амбулаторно-поликлинические учреждения |
| 3.5.1 | Дошкольное, начальное и среднее общее образование | 1. Дошкольные образовательные организации 2. Общеобразовательные организации 3. Организации дополнительного образования |
| 3.6 | Культурное развитие | 1. Учреждения культуры |
| 4.4 | Магазины | 1. Предприятия розничной торговли |
| 4.6 | Общественное питание | 1. Предприятия общественного питания |
| 4.9 | Обслуживание автотранспорта | 1. Автостоянки, не предназначенные для хранения грузовых автомобилей 2. Гаражный комплекс |
| 5.1 | Спорт | 1. Физкультурно-спортивные залы без трибун для зрителей 2. Спортивные сооружения без трибун для зрителей 3. Физкультурно-спортивные организации |
| 9.1 | Охрана природных территорий | — |
| 11.0 | Водные объекты | — |
| 11.1 | Общее пользование водными объектами | |
| 11.2 | Специальное пользование водными объектами | 1. Пожарные водоемы, гидранты |
| 12.0 | Земельные участки (территории) общего | 1. Объекты улично-дорожной сети |

| Код | Вид разрешенного использования земельных участков и объектов капитального строительства, код согласно классификатору | Объекты капитального строительства, разрешенные для размещения на земельных участках |
|--------|--|---|
| | пользования | 2. Автомобильные дороги 3. Пешеходные дорожки и тротуары 4. Пешеходные переходы 5. Набережные 6. Площади 7. Проезды 8. Мостовые сооружения 9. Парки, скверы 10. Элементы благоустройства |
| 12.3 | Запас | – |
| | Условно разрешенные | |
| 3.7 | Религиозное использование | 1. Объекты для отправления религиозных обрядов 2. Религиозные организации |
| 3.8 | Общественное управление | 1. Органы государственной власти 2. Органы местного самоуправления |
| 3.10.1 | Амбулаторное ветеринарное обслуживание | 1. Ветеринарные учреждения без содержания животных |
| 4.1 | Деловое управление | 1. Административные подразделения фирм, организаций, предприятий 2. Фирмы, агентства и т.п. 3. Административно-деловые центры |
| 4.7 | Гостиничное обслуживание | 1. Гостиницы 2. Пансионаты 3. Дома отдыха 4. Апартамент-отели |
| 4.8 | Развлечения | 1. Игровая детская площадка |
| 12.0 | Земельные участки (территории) общего пользования | 1. Информационные стенды |
| | Вспомогательные | |
| 2.7.1 | Объекты гаражного назначения | 1. Отдельно стоящие и пристроенные гаражи (в том числе подземные) для хранения личного автотранспорта граждан |
| 3.1 | Коммунальное обслуживание | 1. Объекты инженерно-технического обеспечения: - котельные; - водопроводы; - водозаборы; - канализационные сети; - насосные станции; - линии электропередач; - трансформаторные подстанции; - газопроводы; - газораспределительные пункты; - линии связи; - телефонные станции 2. Хозяйственные постройки |
| 4.9 | Обслуживание автотранспорта | 1. Автостоянки, не предназначенные для хранения грузовых автомобилей |

Предельные размеры земельных участков и предельные параметры разрешенного строительства, реконструкции объектов капитального строительства **зоны Ж 2**

| № | Предельные размеры и параметры | Значения предельных размеров и параметров |
|----------|--|---|
| 1 | Минимальная площадь земельных участков | |
| 1.1 | с видом разрешенного использования "Блокированная жилая застройка" «Объекты гаражного назначения» | 300 м ² 18 м2 |
| 1.2 | с видом разрешенного использования "Магазины", "Общественное питание" | 800 м ² |
| 1.3 | с другими видами разрешенного использования | не устанавливается |
| 2 | Максимальная площадь земельных участков | |
| 2.1 | с видом разрешенного использования "Амбулаторно-поликлиническое обслуживание", "Культурное развитие", "Религиозное использование", "Общественное управление", "Амбулаторное ветеринарное обслуживание", "Магазины", "Деловое управление" или "Общественное питание" «Объекты гаражного назначения» | 1800 м ² 50 м2 |
| 2.2 | с другими видами разрешенного использования | не устанавливается |
| 3 | Минимальные отступы от границ земельных участков в целях определения мест допустимого размещения зданий, строений, сооружений, за пределами которых запрещено строительство зданий, строений, сооружений | |
| 3.1 | для объектов инженерно-технического обеспечения, автостоянок, автомобильных дорог, пешеходных дорожек и тротуаров, велосипедных дорожек, пешеходных переходов, мостовых сооружений | 0 м |
| 3.2 | для хозяйственных построек | 1 м |
| 3.3 | для других объектов капитального строительства | 3 м |
| 4 | Минимальный отступ от красной линии в целях определения мест допустимого размещения зданий, строений, сооружений, за пределами которых запрещено строительство зданий, строений, сооружений | |
| 4.1 | для объектов инженерно-технического обеспечения, автостоянок, автомобильных дорог, пешеходных дорожек и тротуаров, велосипедных дорожек, пешеходных переходов, мостовых сооружений | 0 м |
| 4.2 | для дошкольных образовательных организаций, общеобразовательных организаций | 25 м |
| 4.3 | для других объектов капитального строительства | 5 м |
| 5 | Предельная (максимальная) высота объектов капитального строительства | 13 м |
| 6 | Максимальный процент застройки в границах земельного участка | |
| 6.1 | с видом разрешенного использования "Блокированная жилая застройка" | 50 % |
| 6.2 | с видом разрешенного использования "Малоэтажная многоквартирная жилая застройка" или "Среднеэтажная жилая застройка" | 50 % |
| 6.3 | с основным видом разрешенного использования "Коммунальное обслуживание" или "Бытовое обслуживание": | |
| | - в случае размещения на земельном участке только объектов инженерно-технического обеспечения | 100 % |

| № | Предельные размеры и параметры | Значения предельных размеров и параметров |
|-----|---|--|
| | - в случае размещения на земельном участке иных объектов | 80 % |
| 6.4 | с видом разрешенного использования "Охрана природных территорий", "Водные объекты", "Общее пользование водными объектами", "Специальное пользование водными объектами", "Земельные участки (территории) общего пользования" или "Запас" | а) 5 % в случае, если для земельного участка дополнительно к основному виду разрешенного использования определен вспомогательный вид разрешенного использования "Коммунальное обслуживание" б) 0 % в иных случаях |
| 6.5 | с другими видами разрешенного использования | 80 % |
| 7 | Максимальное количество блоков в жилых домах блокированной застройки | 10 |
| 8 | Максимальная площадь объектов капитального строительства | |
| 8.1 | предприятий розничной торговли, предприятий общественного питания, учреждений культуры | 300 м ² |

Анализ территории проекта межевания выявил следующее:

Проектом межевания территории предлагается:

- Привести в соответствие с законодательством границы не уточненных земельных участков
- Образовать земельные участки

Информация по образуемым и уточняемым земельным участкам отражена в таблице 1

Таблица 1

| Кадастровый или условный номер земельного участка | Адрес | Площадь согласно сведениям ГКН, кв.м. | Категория земель | Вид разрешенного использования | Существующее положение |
|---|---|---------------------------------------|--------------------------|--|------------------------|
| 53:12:0203018:10 | Новгородская обл, р-н Окуловский, Угловское городское поселение, рп Угловка, ул Центральная, д 12 | 900 | Земли населенных пунктов | Под жилую застройку - среднеэтажную | Границы не уточнены |
| 53:12:0203018:11 | обл. Новгородская, р-н Окуловский, г. Окуловка, п. Угловка, ул. Советская, д.10а | 1500 | Земли населенных пунктов | для ведения приусадебного хозяйства | Границы не уточнены |
| 53:12:0203018:12 | Новгородская обл, р-н Окуловский, Угловское городское поселение, рп Угловка, ул Советская | 86 +/-6 | Земли населенных пунктов | для размещения и эксплуатации закрытой трансформаторной подстанции | Границы установлены |
| 53:12:0203018:13 | Новгородская обл, р-н Окуловский, Угловское городское поселение, рп Угловка, ул Центральная, д 14 | 900 | Земли населенных пунктов | под жилую застройку - среднеэтажную | Границы не уточнены |
| 53:12:0203018:14 | обл. Новгородская, р-н Окуловский, г. Окуловка, п. Угловка, ул. Свободы | 6 | Земли населенных пунктов | _____ | Границы не уточнены |
| 53:12:0203018:15 | обл. Новгородская, р-н Окуловский, г. Окуловка, п. Угловка, ул. Свободы | 6 | Земли населенных пунктов | _____ | Границы не уточнены |
| 53:12:0203018:16 (входит в единое землепользование 53:12:0203018:18) | Новгородская область, р-н Окуловский, Угловское городское поселение, рп Угловка, ул Центральная, д 23 | 1335 +/-26 | Земли населенных пунктов | для эксплуатации объектов транспорта газа | Границы установлены |
| 53:12:0203018:17 (входит в единое землепользование 53:12:0203018:18) | Новгородская область, р-н Окуловский, Угловское городское поселение, рп Угловка, ул Центральная, д 23 | 1696 +/-29 | Земли населенных пунктов | для эксплуатации объектов транспорта газа | Границы установлены |

Таблица 1

| | | | | | |
|------------------|--|-----------------|--------------------------------|--|---------------------|
| 53:12:0203018:18 | Новгородская Новгородская область, р-н Окуловский, Угловское городское поселение, рп Угловка, ул Центральная, д 23 | 3031 +/-39 | Земли населенных пунктов | для эксплуатации объектов транспорта газа | Границы установлены |
| 53:12:0203018:19 | Новгородская обл, р-н Окуловский, Угловское городское поселение, рп Угловка, ул Советская, на земельном участке расположено здание, жилой дом, 16 | 331 +/-4 | Земли населённых пунктов | магазины в отдельно стоящем здании | Границы установлены |
| 53:12:0203018:2 | Новгородская обл, р-н Окуловский, Угловское городское поселение, рп Угловка, ул Советская, д 18 | 900 | Земли населённых пунктов | под жилую застройку - среднеэтажную | Границы не уточнены |
| 53:12:0203018:20 | Новгородская обл, р-н Окуловский, Угловское городское поселение, рп Угловка, ул Центральная, д 18 | 900 | Земли населённых пунктов | под жилую застройку - среднеэтажную | Границы не уточнены |
| 53:12:0203018:21 | Новгородская область, р-н Окуловский, Угловское городское поселение, рп Угловка, ул Центральная | 109 +/-7 | Земли населённых пунктов | для производственной деятельности | Границы установлены |
| 53:12:0203018:22 | Новгородская обл, р-н Окуловский, Угловское городское поселение, рп Угловка, ул Центральная | 82 +/-6 | Земли населённых пунктов | для производственной деятельности | Границы установлены |
| 53:12:0203018:23 | Новгородская обл, р-н Окуловский, Угловское городское поселение, рп Угловка, ул Советская | 99 +/-7 | Земли населённых пунктов | для производственной деятельности | Границы установлены |
| 53:12:0203018:24 | Новгородская обл, р-н Окуловский, Угловское | 16848 +/- 91 | Земли населённых | для производственной деятельности | Границы установлены |

Таблица 1

| | | | | | |
|-------------------|--|------------|--------------------------------|---|---------------------|
| | городское поселение, рп Угловка, ул Центральная, д 24 | | пунктов | | |
| 53:12:0203018:25 | Новгородская обл, р-н Окуловский, Угловское городское поселение, рп Угловка, ул Советская, д 8 | 900 | Земли населённых пунктов | под жилую застройку - среднеэтажную | Границы не уточнены |
| 53:12:0203018:299 | Российская Федерация, Новгородская область, Окуловский муниципальный район, Угловское городское поселение, рабочий посёлок Угловка, комплекс гаражей Совхозный 1, 1 ряд, земельный участок 9 | 50 +/-2.47 | Земли населённых пунктов | обслуживание автотранспорта | Границы установлены |
| 53:12:0203018:30 | Новгородская область, р-н Окуловский, Угловское городское поселение, рп Угловка, ул Высоцкого, д 5а | 1506 +/-8 | Земли населённых пунктов | для эксплуатации и обслуживания жилого дома, садоводства и огородничества | Границы установлены |
| 53:12:0203018:300 | Российская Федерация, Новгородская область, Окуловский муниципальный район, городское поселение Угловское, Угловка рабочий посёлок, комплекс гаражей Совхозный-1 территория, ряд 1, земельный участок 1 | 22 +/-1.64 | Земли населённых пунктов | обслуживание автотранспорта | Границы установлены |
| 53:12:0203018:301 | Российская Федерация, Новгородская область, Окуловский муниципальный район, Угловское городское поселение, рабочий посёлок Угловка, территория комплекс гаражей Основной, ряд 1, земельный участок 23 | 26 +/-1.78 | Земли населённых пунктов | обслуживание автотранспорта | Границы установлены |

Таблица 1

| | | | | | |
|-------------------|--|-------------|--------------------------------|-----------------------------|---------------------|
| 53:12:0203018:302 | Российская Федерация, Новгородская область, Окуловский муниципальный район, Угловское городское поселение, рабочий посёлок Угловка, территория комплекс гаражей Основной, ряд 1, земельный участок 24 | 24 +/-1.71 | Земли населённых пунктов | обслуживание автотранспорта | Границы установлены |
| 53:12:0203018:303 | Российская Федерация, Новгородская область, Окуловский муниципальный район, Угловское городское поселение, рабочий посёлок Угловка, территория комплекс гаражей Основной, ряд 1, земельный участок 25 | 27 +/-1.82 | Земли населённых пунктов | обслуживание автотранспорта | Границы установлены |
| 53:12:0203018:304 | Российская Федерация, Новгородская область, Окуловский муниципальный район, Угловское городское поселение, рабочий посёлок Угловка, земельный участок 53:12:0203018/1. | 492 +/-7.76 | Земли населённых пунктов | ведение огородничества | Границы установлены |
| 53:12:0203018:305 | Российская Федерация, Новгородская область, Окуловский муниципальный район, Угловское городское поселение, рабочий посёлок Угловка, земельный участок 53:12:0203018/2. | 680 +/-9.13 | Земли населённых пунктов | ведение огородничества | Границы установлены |
| 53:12:0203018:307 | Российская Федерация, Новгородская область, Окуловский муниципальный район, Угловское городское поселение, рабочий посёлок | 49 +/-2.45 | Земли населённых пунктов | обслуживание автотранспорта | Границы установлены |

г. Боровичи-2020 г.

Таблица 1

| | | | | | |
|-------------------|--|------------|--------------------------|-----------------------------|---------------------|
| | Угловка, улица Советская, земельный участок 28 | | | | |
| 53:12:0203018:308 | Российская Федерация, Новгородская область, Окуловский муниципальный район, Угловское городское поселение, рабочий посёлок Угловка, территория комплекс гаражей Совхозный 1, 3-й ряд, земельный участок 12 | 30 +/-1.92 | Земли населённых пунктов | обслуживание автотранспорта | Границы установлены |
| 53:12:0203018:309 | Российская Федерация, Новгородская область, Окуловский муниципальный район, Угловское городское поселение, рп Угловка, территория Комплекс гаражей Совхозный 1, 2 ряд, земельный участок 3 | 24 +/-2 | Земли населённых пунктов | обслуживание автотранспорта | Границы установлены |
| 53:12:0203018:310 | Российская Федерация, Новгородская область, Окуловский муниципальный район, Угловское городское поселение, рп Угловка, земельный участок 0203018/4 | 561 +/-8 | Земли населённых пунктов | ведение огородничества | Границы установлены |
| 53:12:0203018:311 | Российская Федерация, Новгородская область, Окуловский муниципальный район, Угловское городское поселение, рабочий посёлок Угловка, территория комплекс гаражей Совхозный 1, 2 ряд, земельный участок 1 | 25 +/-1.75 | Земли населённых пунктов | обслуживание автотранспорта | Границы установлены |
| 53:12:0203018:312 | Российская Федерация, Новгородская область, Окуловский муниципальный | 1500 +/-14 | Земли населённых пунктов | ведение огородничества | Границы установлены |

г. Боровичи-2020 г.

Таблица 1

| | | | | | |
|------------------|---|------------|--------------------------|--|---------------------|
| | район, Угловское городское поселение, рабочий поселок Угловка, земельный участок 0203018/3. | | | | |
| 53:12:0203018:33 | Новгородская область, р-н Окуловский, Угловское городское поселение, рп Угловка, ул Советская, уч 18а | 1402 +/-7 | Земли населённых пунктов | для индивидуального жилищного строительства | Границы установлены |
| 53:12:0203018:34 | Новгородская обл, р-н Окуловский, Угловское городское поселение, рп Угловка, гк Совхозный-1, ряд 1, место 5 | 42 +/-1 | Земли населённых пунктов | для эксплуатации гаража | Границы установлены |
| 53:12:0203018:35 | Новгородская область, р-н Окуловский, Угловское городское поселение, рп Угловка, ул Высоцкого, уч 5б | 1502 +/-27 | Земли населённых пунктов | Для индивидуального жилищного строительства | Границы установлены |
| 53:12:0203018:36 | Новгородская область, р-н Окуловский, Угловское городское поселение, рп Угловка, ул Высоцкого, на земельном участке расположено здание, жилой дом, 4б | 1501 +/-8 | Земли населённых пунктов | для эксплуатации жилого дома, садоводства и огородничества | Границы установлены |
| 53:12:0203018:37 | Новгородская область, р-н Окуловский, Угловское городское поселение, рп Угловка, ул Высоцкого, д 4а | 1501 +/-8 | Земли населённых пунктов | для эксплуатации жилого дома, садоводства и огородничества | Границы установлены |
| 53:12:0203018:38 | обл. Новгородская, р-н Окуловский, п. Угловка, комплекс гаражей "Совхозный - 1", ряд 3 место 1 | 29 +/-4 | Земли населённых пунктов | для эксплуатации индивидуального гаража | Границы установлены |
| 53:12:0203018:39 | Новгородская обл, р-н Окуловский, Угловское городское поселение, рп | 915 +/-21 | Земли населённых пунктов | для ведения личного подсобного хозяйства | Границы установлены |

Таблица 1

| | | | | | |
|------------------|---|------------|--------------------------|---|---------------------|
| | Угловка, ул Коммунаров | | | | |
| 53:12:0203018:4 | обл. Новгородская, р-н Окуловский, г. Окуловка, п. Угловка, ул. Центральная | 35 | Земли населённых пунктов | под объекты инженерного оборудования - газоснабжения | Границы не уточнены |
| 53:12:0203018:40 | Новгородская область, р-н Окуловский, Угловское городское поселение, рп Угловка, ул Высоцкого, уч 12а | 1498 +/-27 | Земли населённых пунктов | Для индивидуального жилищного строительства | Границы установлены |
| 53:12:0203018:41 | Новгородская обл, р-н Окуловский, Угловское городское поселение, рп Угловка, ул Коммунаров, уч 28-б | 717 +/-19 | Земли населённых пунктов | для ведения личного подсобного хозяйства | Границы установлены |
| 53:12:0203018:46 | Новгородская обл, р-н Окуловский, Угловское городское поселение, рп Угловка, тер гк Совхозный-1, ряд 1, место 4 | 43 +/-2 | Земли населённых пунктов | для эксплуатации гаража | Границы установлены |
| 53:12:0203018:47 | Новгородская обл, р-н Окуловский, Угловское городское поселение, рп Угловка, ул Высоцкого, уч 12-б | 1405 +/-13 | Земли населённых пунктов | для индивидуального жилищного строительства | Границы установлены |
| 53:12:0203018:6 | Новгородская обл, р-н Окуловский, Угловское городское поселение, рп Угловка, ул Центральная, д 21 | 900 | Земли населённых пунктов | под жилую застройку - среднеэтажную | Границы не уточнены |
| 53:12:0203018:61 | Новгородская область, р-н Окуловский, Угловское городское поселение, рп Угловка, ул Центральная, уч 23а | 91 +/-3 | Земли населённых пунктов | для строительства объекта "Реконструкция системы телемеханики газопроводов Белоусово-Ленинград и Серпухов - Ленинград" (Валдайское ЛПУ МГ КП 124 ГРС Угловка) | Границы установлены |
| 53:12:0203018:63 | Новгородская область, р-н Окуловский, Угловское городское поселение, рп | 42 +/-2 | Земли населённых пунктов | для строительства гаража | Границы установлены |

Таблица 1

| | | | | | |
|--|---|------------|--------------------------|---|---------------------|
| | Угловка, тер гк Совхозный-1, ряд 3, место 8 | | | | |
| 53:12:0203018:65 | Новгородская область, р-н Окуловский, Угловское городское поселение, рп Угловка, тер гк Основной, ряд 1, место 31 | 57 +/-3 | Земли населённых пунктов | для строительства гаража | Границы установлены |
| 53:12:0203018:66 | Новгородская область, р-н Окуловский, Угловское городское поселение, рп Угловка, тер гк Основной, ряд 1, место 49 | 31 +/-2 | Земли населённых пунктов | для строительства гаража | Границы установлены |
| 53:12:0203018:69 | Новгородская область, р-н Окуловский, Угловское городское поселение, рп Угловка, ул Высоцкого, уч 13б | 1500 +/-13 | Земли населённых пунктов | для индивидуального жилищного строительства | Границы установлены |
| 53:12:0203018:7 | Новгородская обл, р-н Окуловский, Угловское городское поселение, рп Угловка, ул Центральная, д 16 | 900 | Земли населённых пунктов | под жилую застройку - среднеэтажную | Границы не уточнены |
| 53:12:0203018:73 (Граница участка многоконтурная. Количество контуров - 25) | Новгородская область, р-н Окуловский, Угловское городское поселение, рп Угловка | 103 +/-25 | Земли населённых пунктов | для эксплуатации газопровода-отвода к газораспределительной станции ГРС Угловского известкового комбината | Границы установлены |
| 53:12:0203018:74 | Новгородская область, р-н Окуловский, Угловское городское поселение, рп Угловка, тер гк Основной, ряд 1, место 48 | 30 +/-2 | Земли населённых пунктов | для строительства гаража | Границы установлены |
| 53:12:0203018:88 | Российская Федерация, Новгородская область, Окуловский район, Угловское городское поселение, | 38 +/-2.16 | Земли населённых пунктов | строительство гаража | Границы установлены |

Таблица 1

| | | | | | |
|------------------|---|------------|--------------------------------|--|---------------------|
| | рп. Угловка, комплекс гаражей "Совхозный -1", ряд 3, участок № 2 | | | | |
| 53:12:0203018:89 | Российская Федерация, Новгородская область, Окуловский муниципальный район, Угловское городское поселение, р.п. Угловка, ул. Коммунаров, участок 28в | 23 +/-1.68 | Земли населённых пунктов | обслуживание автотранспорта | Границы установлены |
| 53:12:0203018:9 | обл. Новгородская, р-н Окуловский, г. Окуловка, п. Угловка, ул. Советская, д.16а | 900 | Земли населённых пунктов | под жилую застройку - среднеэтажную | Границы не уточнены |

Таблица 1

**Земельные участки, подлежащие к постановке
на кадастровый учет**

| Условный номер земельного участка | Адрес | Категория земель | Вид использования разрешенного | Фактическая площадь, м² | Способ образования земельного участка |
|--|--|--------------------------|---------------------------------------|---|--|
| :ЗУ1 | Российская Федерация, Новгородская область, Окуловский муниципальный район, Угловское городское поселение, р.п. Угловка, ул. Советская | Земли населенных пунктов | Среднеэтажная жилая застройка | 3683 | выделение земельного участка из земель госсобственность на которых не разграничена |
| :ЗУ2 | Российская Федерация, Новгородская область, Окуловский муниципальный район, Угловское городское поселение, р.п. Угловка, ул. Центральная | Земли населенных пунктов | Среднеэтажная жилая застройка | 1292 | выделение земельного участка из земель госсобственность на которых не разграничена |
| :ЗУ3 | Российская Федерация, Новгородская область, Окуловский муниципальный район, Угловское городское поселение, р.п. Угловка, ул. Центральная | Земли населенных пунктов | Среднеэтажная жилая застройка | 2362 | выделение земельного участка из земель госсобственность на которых не разграничена |
| :ЗУ4 | Российская Федерация, Новгородская область, Окуловский муниципальный район, Угловское городское поселение, р.п. Угловка, ул. Центральная | Земли населенных пунктов | Среднеэтажная жилая застройка | 2384 | выделение земельного участка из земель госсобственность на которых не разграничена |

Таблица 1

| | | | | | |
|-------|--|-----------------------------|---|-------------|---|
| :3У5 | Российская Федерация, Новгородская область, Окуловский муниципальный район, Угловское городское поселение, р.п. Угловка, ул. Советская | Земли населенных пунктов | Среднеэтажная жилая застройка | 1245 | выделение земельного участка из земель госсобственности на которых не разграничена |
| :3У6 | Российская Федерация, Новгородская область, Окуловский муниципальный район, Угловское городское поселение, р.п. Угловка, ул. Центральная | Земли населенных пунктов | Обслуживание автотранспорта, Объекты гаражного назначения | 6850 | выделение земельного участка из земель госсобственности на которых не разграничена |
| :3У7 | Российская Федерация, Новгородская область, Окуловский муниципальный район, Угловское городское поселение, р.п. Угловка, ул. Центральная | Земли населенных пунктов | Обслуживание автотранспорта, Объекты гаражного назначения | 679 | выделение земельного участка из земель госсобственности на которых не разграничена |
| :3У9 | Российская Федерация, Новгородская область, Окуловский муниципальный район, Угловское городское поселение, р.п. Угловка, ул. Центральная | Земли населенных пунктов | Обслуживание автотранспорта, Объекты гаражного назначения | 897 | выделение земельного участка из земель госсобственности на которых не разграничена |
| :3У11 | Российская Федерация, Новгородская область, Окуловский муниципальный район, Угловское городское | Земли населенных пунктов | Обслуживание автотранспорта, Объекты гаражного назначения | 1992 | выделение земельного участка из земель госсобственности на которых не |

г. Боровичи-2020 г.

Таблица 1

| | | | | | |
|-------|--|-----------------------------|---|-------------|---|
| | поселение, р.п. Угловка, ул. Центральная | | | | разграничена |
| :ЗУ12 | Российская Федерация, Новгородская область, Окуловский муниципальный район, Угловское городское поселение, р.п. Угловка, ул. Центральная | Земли населенных пунктов | Обслуживание автотранспорта, Объекты гаражного назначения | 1659 | выделение земельного участка из земель госсобственность на которых не разграничена |
| :ЗУ17 | Российская Федерация, Новгородская область, Окуловский муниципальный район, Угловское городское поселение, р.п. Угловка, ул. Центральная | Земли населенных пунктов | Обслуживание автотранспорта, Объекты гаражного назначения | 2478 | выделение земельного участка из земель госсобственность на которых не разграничена |
| :ЗУ19 | Российская Федерация, Новгородская область, Окуловский муниципальный район, Угловское городское поселение, р.п. Угловка, ул. Центральная | Земли населенных пунктов | Обслуживание автотранспорта, Объекты гаражного назначения | 2328 | выделение земельного участка из земель госсобственность на которых не разграничена |
| :ЗУ20 | Российская Федерация, Новгородская область, Окуловский муниципальный район, Угловское городское поселение, р.п. Угловка, | Земли населенных пунктов | Обслуживание автотранспорта, Объекты гаражного назначения | 388 | выделение земельного участка из земель госсобственность на которых не разграничена |

Таблица 1

| | | | | | |
|-------|--|-----------------------------|---|--------------|---|
| | ул. Центральная | | | | |
| :3У21 | Российская Федерация, Новгородская область, Окуловский муниципальный район, Угловское городское поселение, р.п. Угловка, ул. Центральная | Земли населенных пунктов | Обслуживание автотранспорта, Объекты гаражного назначения | 621 | выделение земельного участка из земель госсобственности на которых не разграничена |
| 3У8 | Российская Федерация, Новгородская область, Окуловский муниципальный район, Угловское городское поселение, р.п. Угловка, ул. Центральная | Земли населенных пунктов | Запас | 21357 | выделение земельного участка из земель госсобственности на которых не разграничена |
| :3У10 | Российская Федерация, Новгородская область, Окуловский муниципальный район, Угловское городское поселение, р.п. Угловка, ул. Центральная | Земли населенных пунктов | Запас | 3273 | выделение земельного участка из земель госсобственности на которых не разграничена |
| 3У15 | Российская Федерация, Новгородская область, Окуловский муниципальный район, Угловское городское поселение, р.п. Угловка, | Земли населенных пунктов | Запас | 676 | выделение земельного участка из земель госсобственности на которых не разграничена |

Таблица 1

| | | | | | |
|------|--|-----------------------------|-------|--------------|---|
| | ул. Центральная | | | | |
| ЗУ14 | Российская Федерация, Новгородская область, Окуловский муниципальный район, Угловское городское поселение, р.п. Угловка, ул. Центральная | Земли населенных пунктов | Запас | 1305 | выделение земельного участка из земель госсобственность на которых не разграничена |
| ЗУ13 | Российская Федерация, Новгородская область, Окуловский муниципальный район, Угловское городское поселение, р.п. Угловка, ул. Центральная | Земли населенных пунктов | Запас | 2079 | выделение земельного участка из земель госсобственность на которых не разграничена |
| ЗУ18 | Российская Федерация, Новгородская область, Окуловский муниципальный район, Угловское городское поселение, р.п. Угловка, ул. Центральная | Земли населенных пунктов | Запас | 4970 | выделение земельного участка из земель госсобственность на которых не разграничена |
| ЗУ16 | Российская Федерация, Новгородская область, Окуловский муниципальный район, Угловское городское поселение, р.п. Угловка, | Земли населенных пунктов | Запас | 24699 | выделение земельного участка из земель госсобственность на которых не разграничена |

г. Боровичи-2020 г.

Таблица 1

| | | | | | |
|-------|--|-----------------------------|---|---------------|---|
| | ул. Центральная | | | | |
| :ЗУ22 | Российская Федерация, Новгородская область, Окуловский муниципальный район, Угловское городское поселение, р.п. Угловка, ул. Центральная | Земли населенных пунктов | Запас | 198457 | выделение земельного участка из земель госсобственности на которых не разграничена |
| :ЗУ23 | Российская Федерация, Новгородская область, Окуловский муниципальный район, Угловское городское поселение, р.п. Угловка, ул. Центральная | Земли населенных пунктов | Запас | 1788 | выделение земельного участка из земель госсобственности на которых не разграничена |
| :ЗУ24 | Российская Федерация, Новгородская область, Окуловский муниципальный район, Угловское городское поселение, р.п. Угловка, ул. Центральная | Земли населенных пунктов | Земельные участки (территории) общего пользования | 111893 | выделение земельного участка из земель госсобственности на которых не разграничена |

*Примечание: условный номер земельного участка указан на «Чертеже проекта межевания».

Земельные участки, подлежащие уточнению местоположения границ и (или) площади

| Кадастровый земельного участка | Адрес | Фактическая площадь, м² | Категория земель | Вид разрешенного использования |
|---|---|---|--------------------------------|---|
| 53:12:0203018:2 | Новгородская обл, р-н Окуловский, Угловское городское поселение, рп Угловка, ул Советская, д 18 | 1110 | Земли населенных пунктов | под жилую застройку - среднеэтажную |
| 53:12:0203018:10 | Новгородская обл, р-н Окуловский, Угловское городское поселение, рп Угловка, ул Центральная, д 12 | 430 | Земли населенных пунктов | Под жилую застройку – среднеэтажную |
| 53:12:0203018:9 | обл. Новгородская, р-н Окуловский, г. Окуловка, п. Угловка, ул. Советская, д.16а | 890 | Земли населенных пунктов | под жилую застройку – среднеэтажную |
| 53:12:0203018:25 | Новгородская обл, р-н Окуловский, Угловское городское поселение, рп Угловка, ул Советская, д 8 | 496 | Земли населенных пунктов | под жилую застройку – среднеэтажную |
| 53:12:0203018:13 | Новгородская обл, р-н Окуловский, Угловское городское поселение, рп Угловка, ул Центральная, д 14 | 514 | Земли населенных пунктов | под жилую застройку – среднеэтажную |

Таблица 1

| | | | | |
|------------------|---|------|--------------------------------|--|
| 53:12:0203018:7 | Новгородская обл, р-н Окуловский, Угловское городское поселение, рп Угловка, ул Центральная, д 16 | 591 | Земли населенных пунктов | под жилую застройку – среднеэтажную |
| 53:12:0203018:20 | Новгородская обл, р-н Окуловский, Угловское городское поселение, рп Угловка, ул Центральная, д 18 | 574 | Земли населенных пунктов | под жилую застройку – среднеэтажную |
| 53:12:0203018:6 | Новгородская обл, р-н Окуловский, Угловское городское поселение, рп Угловка, ул Центральная, д 21 | 1116 | Земли населенных пунктов | под жилую застройку – среднеэтажную |
| 53:12:0203018:24 | Новгородская обл, р-н Окуловский, Угловское городское поселение, рп Угловка, ул Центральная, д 24 | 9120 | Земли населенных пунктов | для производственной деятельности |

*Примечание: кадастровый номер земельного участка указан на «Чертеже проекта межевания»

Опорно-межевая сеть на территории проектирования

На территории проектирования существует установленная система геодезической сети для определения координат точек земной поверхности с использованием спутниковых систем. Система координат: МСК-53. Проект межевания выполнен в системе координат установленной на территории проектирования. Действующая система геодезической сети удовлетворяет требованиям Приказа Минэкономразвития РФ № 90 от 1 марта 2016 г. «Об утверждении требований к точности и методам определения координат характерных точек границ земельного участка, требований к точности и методам определения координат характерных точек контура здания, сооружения или объекта незавершенного строительства на земельном участке, а также требований к определению площади здания, сооружения и помещения (с изменениями на 9 августа 2018 года)».

Сведения о существующих зонах с особыми условиями использования территории.

В границах межевания установлены зоны с особыми условиями использования территорий согласно Таблицы 2.

| Номер зоны | Название зоны с особыми условиями использования |
|-------------|---|
| 1 | 2 |
| 53:12-6.60 | Охранная зона газораспределительных сетей среднего и низкого давления, расположенных Новгородская область, Окуловский район, Угловское сельское поселение, р.п. Угловка |
| 53:12-6.49 | Охранная зона инженерных коммуникаций |
| 53:12-6.74 | Охранная зона инженерных коммуникаций |
| 53:12-6.247 | Охранная зона инженерных коммуникаций |
| 53:12-6.251 | Охранная зона инженерных коммуникаций |
| 53:12-6.24 | Охранная зона инженерных коммуникаций |

Правовой статус объектов планирования

На период подготовки проекта межевания территория застроена малоэтажной жилой застройкой. Имеются действующие объекты инженерных сетей.

В границах проектируемой территории имеются объекты недвижимости оформленные в установленном законом порядке.

Основные показатели по проекту межевания

Настоящий проект обеспечивает равные права и возможности правообладателей земельных участков в соответствии с действующим законодательством. Сформированные границы земельного участка позволяют обеспечить необходимые требования по содержанию и обслуживанию объектов существующей и проектируемой жилой застройки в условиях сложившейся элемента планировочной структуры (квартал) территории проектирования.

Красные линии

Планировочная территория с красными линиями разработана с учетом нормативных документов на основе Генерального плана р.п. Угловка, и «Рекомендациями по проектированию улиц и дорог городов и сельских поселений», а также с учетом фактически сложившейся капитальной и исторически сложившейся застройкой планируемой территории.

Красные линии улиц и проездов определены в соответствии со схемой транспортного обслуживания. Расстояние между красными линиями определены категорией каждой из существующих улиц и проездов (согласно СП 53.13330.2011 «Планировка и застройка территорий садоводческих (дачных) объединений граждан. Здания и сооружения»).

Текстовые приложения

Каталог координат земельного участка расположенного по адресу: Российская Федерация,
Новгородская область, Окуловский район, Угловское городское поселение, р.п. Угловка,
ул. Советская

| Название (номер) межевого знака | X координата | Y координата |
|--|--------------|--------------|
| н1 | 543355.76 | 2310388.58 |
| н2 | 543314.20 | 2310395.85 |
| н3 | 543269.72 | 2310404.87 |
| н4 | 543270.64 | 2310375.53 |
| н5 | 543271.20 | 2310359.44 |
| н6 | 543279.93 | 2310352.98 |
| н7 | 543293.54 | 2310350.13 |
| н8 | 543334.16 | 2310344.20 |
| н9 | 543338.62 | 2310351.88 |
| н10 | 543350.20 | 2310372.87 |
| н1 | 543355.76 | 2310388.58 |

Площадь ЗУ1 - 3683 кв.м.

Каталог координат земельного участка расположенного по адресу: Российская Федерация,
Новгородская область, Окуловский район, Угловское городское поселение, р.п. Угловка,
ул. Центральная

| Название (номер) межевого знака | X координата | Y координата |
|--|--------------|--------------|
| н1 | 543176.17 | 2310559.32 |
| н2 | 543110.16 | 2310560.29 |
| н3 | 543109.94 | 2310540.46 |

| | | |
|----|-----------|------------|
| н4 | 543176.03 | 2310540.09 |
| н5 | 543176.22 | 2310544.45 |
| н6 | 543176.17 | 2310559.32 |

Площадь ЗУ2 – 1292 кв.м.

Каталог координат земельного участка расположенного по адресу: Российская Федерация, Новгородская область, Окуловский район, Угловское городское поселение, р.п. Угловка, ул. Центральная

| Название (номер) межевого знака | Х координата | У координата |
|--|---------------------|---------------------|
| н1 | 543035.88 | 2310635.67 |
| н2 | 543007.95 | 2310636.83 |
| н3 | 543006.72 | 2310558.98 |
| н4 | 542998.74 | 2310559.15 |
| н5 | 542999.32 | 2310552.89 |
| н6 | 543032.06 | 2310552.67 |
| н7 | 543032.17 | 2310557.67 |
| н8 | 543034.48 | 2310557.75 |
| н1 | 543035.88 | 2310635.67 |

Площадь ЗУ3 – 2362 кв.м.

**Каталог координат земельного участка расположенного по адресу: Российская Федерация,
Новгородская область, Окуловский район, Угловское городское поселение, р.п. Угловка,
ул. Центральная**

| Название (номер) межевого знака | Х координата | У координата |
|--|---------------------|---------------------|
| н1 | 542960.67 | 2310637.85 |
| н2 | 542910.97 | 2310642.78 |
| н3 | 542907.22 | 2310594.03 |
| н4 | 542958.14 | 2310592.27 |
| н1 | 542960.67 | 2310637.85 |

Площадь ЗУ4 – 2384 кв.м.

**Каталог координат земельного участка расположенного по адресу: Российская Федерация,
Новгородская область, Окуловский район, Угловское городское поселение, р.п. Угловка,
ул. Советская**

Условный номер земельного участка :ЗУ5

Площадь земельного участка 1245 м²

| Обозначение | Координаты, м | |
|--------------------|----------------------|------------|
| | Х | У |
| н1 | 543193,84 | 2310628,66 |
| н2 | 543179,28 | 2310629,59 |
| н3 | 543176,90 | 2310559,21 |
| н4 | 543176,17 | 2310559,32 |
| н5 | 543176,22 | 2310544,45 |
| н6 | 543191,33 | 2310545,72 |
| н1 | 543193,84 | 2310628,66 |

**Каталог координат земельных участков расположенных по адресу: Российская Федерация,
Новгородская область, Окуловский район, Угловское городское поселение, р.п. Угловка,
ул. Центральная**

Условный номер земельного участка :ЗУ6

Площадь земельного участка 6850 м2

| Обозначение | Координаты, м | |
|-------------|---------------|------------|
| | X | Y |
| н1 | 543459,78 | 2310327,91 |
| н2 | 543459,78 | 2310339,02 |
| н3 | 543444,92 | 2310361,01 |
| н4 | 543433,05 | 2310371,35 |
| н5 | 543429,60 | 2310384,37 |
| н6 | 543363,19 | 2310385,32 |
| н7 | 543359,48 | 2310368,92 |
| н8 | 543356,04 | 2310347,48 |
| н9 | 543358,16 | 2310333,99 |
| н10 | 543372,18 | 2310332,67 |
| н11 | 543372,18 | 2310321,14 |
| н12 | 543372,18 | 2310315,47 |
| н13 | 543410,56 | 2310310,97 |
| н14 | 543412,94 | 2310302,24 |
| н15 | 543408,44 | 2310280,81 |
| н16 | 543424,58 | 2310271,81 |
| н17 | 543433,05 | 2310279,49 |
| н18 | 543436,75 | 2310307,00 |
| н19 | 543441,78 | 2310317,85 |
| н20 | 543442,84 | 2310328,70 |
| н1 | 543459,78 | 2310327,91 |

Условный номер земельного участка :ЗУ7

Площадь земельного участка 679 м2

| Обозначение | Координаты, м | |
|-------------|---------------|------------|
| | X | Y |
| н1 | 543372,18 | 2310321,14 |
| н2 | 543372,18 | 2310332,67 |
| н3 | 543358,16 | 2310333,99 |
| н4 | 543320,99 | 2310333,39 |
| н5 | 543321,21 | 2310320,36 |
| н6 | 543353,83 | 2310320,08 |
| н7 | 543358,95 | 2310320,07 |
| н1 | 543372,18 | 2310321,14 |

Условный номер :ЗУ9
земельного участка

Площадь земельного участка 897 м2

| Обозначение | Координаты, м | |
|-------------|---------------|------------|
| | X | Y |
| н1 | 543315,98 | 2310251,70 |
| н2 | 543314,53 | 2310261,88 |
| н3 | 543310,56 | 2310262,15 |
| н4 | 543310,42 | 2310267,84 |
| н5 | 543314,53 | 2310317,18 |
| н6 | 543309,37 | 2310317,58 |
| н7 | 543299,05 | 2310306,47 |
| н8 | 543292,30 | 2310289,66 |
| н9 | 543298,52 | 2310286,62 |
| н10 | 543297,59 | 2310278,29 |
| н11 | 543295,34 | 2310271,54 |
| н12 | 543304,87 | 2310267,18 |
| н13 | 543304,47 | 2310261,62 |
| н14 | 543307,25 | 2310261,09 |
| н15 | 543306,85 | 2310250,24 |
| н16 | 543307,78 | 2310250,51 |
| н17 | 543308,18 | 2310245,21 |
| н18 | 543309,76 | 2310244,95 |
| н19 | 543309,63 | 2310241,51 |
| н20 | 543315,19 | 2310240,98 |
| н1 | 543315,98 | 2310251,70 |

Условный номер :ЗУ11
земельного участка

Площадь земельного участка 1992 м2

| Обозначение | Координаты, м | |
|-------------|---------------|------------|
| | X | Y |
| н1 | 543312,54 | 2310330,81 |
| н2 | 543312,14 | 2310340,99 |
| н3 | 543294,81 | 2310340,60 |
| н4 | 543294,94 | 2310334,11 |
| н5 | 543283,04 | 2310333,06 |
| н6 | 543283,17 | 2310328,43 |
| н7 | 543262,32 | 2310328,71 |
| н8 | 543262,82 | 2310324,39 |
| н9 | 543249,55 | 2310324,56 |
| н10 | 543249,30 | 2310311,89 |
| н11 | 543256,18 | 2310308,45 |
| н12 | 543257,63 | 2310305,54 |
| н13 | 543261,47 | 2310304,35 |
| н14 | 543257,23 | 2310277,23 |
| н15 | 543247,97 | 2310254,87 |

| | | |
|-----|-----------|------------|
| н16 | 543252,74 | 2310252,36 |
| н17 | 543260,28 | 2310260,16 |
| н18 | 543270,99 | 2310284,90 |
| н19 | 543279,86 | 2310296,54 |
| н20 | 543280,92 | 2310311,63 |
| н21 | 543298,78 | 2310313,35 |
| н22 | 543302,75 | 2310314,93 |
| н1 | 543312,54 | 2310330,81 |

Условный номер :ЗУ12
земельного участка

Площадь земельного участка 1659 м2

| Обозначение | Координаты, м | |
|-------------|---------------|------------|
| | X | Y |
| н1 | 543239,11 | 2310298,53 |
| н2 | 543238,31 | 2310319,30 |
| н3 | 543229,71 | 2310326,97 |
| н4 | 543217,28 | 2310332,26 |
| н5 | 543199,41 | 2310344,17 |
| н6 | 543196,90 | 2310339,67 |
| н7 | 543194,52 | 2310332,66 |
| н8 | 543192,00 | 2310332,26 |
| н9 | 543190,81 | 2310316,65 |
| н10 | 543193,06 | 2310296,28 |
| н11 | 543197,69 | 2310296,72 |
| н12 | 543226,35 | 2310298,07 |
| н13 | 543229,15 | 2310297,96 |
| н1 | 543239,11 | 2310298,53 |

Условный номер :ЗУ17
земельного участка

Площадь земельного участка 2478 м2

| Обозначение | Координаты, м | |
|-------------|---------------|------------|
| | X | Y |
| н1 | 543188,30 | 2310292,05 |
| н2 | 543188,13 | 2310301,70 |
| н3 | 543187,24 | 2310301,84 |
| н4 | 543186,05 | 2310307,00 |
| н5 | 543187,77 | 2310316,65 |
| н6 | 543188,30 | 2310345,49 |
| н7 | 543165,81 | 2310340,07 |
| н8 | 543150,99 | 2310335,31 |
| н9 | 543132,46 | 2310327,90 |
| н10 | 543129,95 | 2310318,90 |
| н11 | 543144,24 | 2310308,45 |
| н12 | 543157,73 | 2310294,03 |
| н13 | 543161,17 | 2310290,59 |

| | | |
|-----|-----------|------------|
| н14 | 543178,90 | 2310274,32 |
| н15 | 543186,18 | 2310275,38 |
| н1 | 543188,30 | 2310292,05 |

Условный номер
земельного участка :3У19

Площадь земельного
участка 2328 м2

| Обозна чение | Координаты, м | |
|-----------------|---------------|------------|
| | X | Y |
| н1 | 543083,09 | 2310202,02 |
| н2 | 543081,77 | 2310234,57 |
| н3 | 543077,27 | 2310273,19 |
| н4 | 543078,06 | 2310315,53 |
| н5 | 543077,04 | 2310340,26 |
| н6 | 543073,73 | 2310342,91 |
| н7 | 543070,58 | 2310344,38 |
| н8 | 543069,16 | 2310344,33 |
| н9 | 543056,36 | 2310202,55 |
| н1 | 543083,09 | 2310202,02 |

Условный номер
земельного участка :3У20

Площадь земельного
участка 388 м2

| Обозна чение | Координаты, м | |
|-----------------|---------------|------------|
| | X | Y |
| н1 | 543103,34 | 2310335,90 |
| н2 | 543102,41 | 2310352,17 |
| н3 | 543102,41 | 2310363,42 |
| н4 | 543086,00 | 2310363,68 |
| н5 | 543086,00 | 2310344,37 |
| н1 | 543103,34 | 2310335,90 |

Условный номер
земельного участка :3У21

Площадь земельного
участка 621 м2

| Обозна чение | Координаты, м | |
|-----------------|---------------|------------|
| | X | Y |
| н1 | 543082,56 | 2310408,93 |
| н2 | 543071,18 | 2310408,40 |
| н3 | 543068,54 | 2310356,27 |
| н4 | 543079,92 | 2310352,57 |
| н1 | 543082,56 | 2310408,93 |

Условный номер
земельного участка :ЗУ8
Площадь
земельного 21357 м2

| Обозначение | Координаты, м | |
|-------------|---------------|------------|
| | X | Y |
| н1 | 543416,21 | 2310156,84 |
| н2 | 543405,89 | 2310159,49 |
| н3 | 543405,89 | 2310164,78 |
| н4 | 543413,83 | 2310167,96 |
| н5 | 543414,62 | 2310194,41 |
| н6 | 543406,15 | 2310196,53 |
| н7 | 543407,74 | 2310219,55 |
| н8 | 543405,10 | 2310221,40 |
| н9 | 543405,10 | 2310230,13 |
| н10 | 543409,33 | 2310230,93 |
| н11 | 543411,71 | 2310274,05 |
| н12 | 543406,95 | 2310274,85 |
| н13 | 543408,44 | 2310280,81 |
| н14 | 543412,94 | 2310302,24 |
| н15 | 543410,56 | 2310310,97 |
| н16 | 543372,18 | 2310315,47 |
| н17 | 543372,18 | 2310321,14 |
| н18 | 543358,95 | 2310320,07 |
| н19 | 543353,83 | 2310320,08 |
| н20 | 543321,21 | 2310320,36 |
| н21 | 543318,83 | 2310268,76 |
| н22 | 543323,33 | 2310247,07 |
| н23 | 543322,53 | 2310219,29 |
| н24 | 543313,80 | 2310191,24 |
| н25 | 543307,45 | 2310192,03 |
| н26 | 543305,07 | 2310151,55 |
| н27 | 543308,51 | 2310099,43 |
| н28 | 543313,80 | 2310078,79 |
| н29 | 543322,00 | 2310066,89 |
| н30 | 543406,42 | 2310097,58 |
| н31 | 543405,36 | 2310119,27 |
| н32 | 543412,24 | 2310119,54 |
| н1 | 543416,21 | 2310156,84 |
| н1 | 543415,43 | 2310149,49 |
| н2 | 543360,37 | 2310160,58 |
| н3 | 543337,47 | 2310161,87 |
| н4 | 543317,00 | 2310201,54 |
| н5 | 543313,80 | 2310191,24 |
| н6 | 543310,88 | 2310191,60 |
| н7 | 543331,21 | 2310152,21 |
| н8 | 543359,10 | 2310150,63 |
| н9 | 543414,37 | 2310139,51 |
| н1 | 543415,43 | 2310149,49 |

Условный номер земельного участка :ЗУ15

Площадь земельного участка 676 м²

| Обозначение | Координаты, м | |
|-------------|---------------|------------|
| | X | Y |
| н1 | 543263,52 | 2310187,30 |
| н2 | 543256,70 | 2310181,58 |
| н3 | 543247,05 | 2310172,19 |
| н4 | 543233,29 | 2310170,60 |
| н5 | 543234,74 | 2310151,55 |
| н6 | 543248,37 | 2310146,53 |
| н7 | 543255,12 | 2310145,29 |
| н1 | 543263,52 | 2310187,30 |

Условный номер земельного участка :ЗУ10

Площадь земельного участка 3273 м²

| Обозначение | Координаты, м | |
|-------------|---------------|------------|
| | X | Y |
| н1 | 543315,19 | 2310240,98 |
| н2 | 543309,63 | 2310241,51 |
| н3 | 543309,76 | 2310244,95 |
| н4 | 543308,18 | 2310245,21 |
| н5 | 543307,78 | 2310250,51 |
| н6 | 543306,85 | 2310250,24 |
| н7 | 543307,25 | 2310261,09 |
| н8 | 543304,47 | 2310261,62 |
| н9 | 543304,87 | 2310267,18 |
| н10 | 543295,34 | 2310271,54 |
| н11 | 543297,59 | 2310278,29 |
| н12 | 543298,52 | 2310286,62 |
| н13 | 543292,30 | 2310289,66 |
| н14 | 543290,58 | 2310284,77 |
| н15 | 543282,90 | 2310287,68 |
| н16 | 543279,99 | 2310287,95 |
| н17 | 543273,51 | 2310275,24 |
| н18 | 543269,27 | 2310265,46 |
| н19 | 543254,19 | 2310246,41 |
| н20 | 543246,52 | 2310228,15 |
| н21 | 543247,11 | 2310223,74 |
| н22 | 543273,87 | 2310219,52 |
| н23 | 543305,48 | 2310207,53 |
| н24 | 543307,25 | 2310210,55 |
| н25 | 543309,23 | 2310216,38 |
| н26 | 543310,95 | 2310223,39 |
| н27 | 543314,92 | 2310222,59 |
| н1 | 543315,19 | 2310240,98 |

Условный номер земельного :ЗУ14
участка

Площадь земельного 1305 м2
участка

| Обозна чение | Координаты, м | |
|-----------------|---------------|------------|
| | X | Y |
| н1 | 543288,33 | 2310135,28 |
| н2 | 543269,94 | 2310137,53 |
| н3 | 543267,16 | 2310126,68 |
| н4 | 543253,01 | 2310128,57 |
| н5 | 543252,54 | 2310127,69 |
| н6 | 543250,50 | 2310123,91 |
| н7 | 543247,58 | 2310123,51 |
| н8 | 543246,78 | 2310096,92 |
| н9 | 543265,57 | 2310096,39 |
| н10 | 543273,11 | 2310096,78 |
| н11 | 543286,34 | 2310108,95 |
| н12 | 543287,14 | 2310112,92 |
| н1 | 543288,33 | 2310135,28 |
| н1 | 543278,90 | 2310106,57 |
| н2 | 543278,20 | 2310107,29 |
| н3 | 543277,48 | 2310106,59 |
| н4 | 543278,18 | 2310105,87 |
| н1 | 543278,90 | 2310106,57 |

Условный номер земельного :ЗУ13
участка

Площадь земельного 2079 м2
участка

| Обозна чение | Координаты, м | |
|-----------------|---------------|------------|
| | X | Y |
| н1 | 543245,46 | 2310394,57 |
| н2 | 543242,02 | 2310394,18 |
| н3 | 543242,55 | 2310401,58 |
| н4 | 543209,07 | 2310404,10 |
| н5 | 543208,28 | 2310411,51 |
| н6 | 543200,74 | 2310410,71 |
| н7 | 543202,99 | 2310393,65 |
| н8 | 543202,59 | 2310384,12 |
| н9 | 543199,55 | 2310373,67 |
| н10 | 543196,63 | 2310366,26 |
| н11 | 543195,84 | 2310356,87 |
| н12 | 543198,75 | 2310355,55 |
| н13 | 543199,28 | 2310349,46 |
| н14 | 543206,69 | 2310350,25 |
| н15 | 543227,86 | 2310358,19 |
| н16 | 543241,62 | 2310365,34 |
| н17 | 543241,62 | 2310376,85 |

| | | |
|-----|-----------|------------|
| н18 | 543245,19 | 2310377,90 |
| н1 | 543245,46 | 2310394,57 |

Условный номер земельного участка :3У18

Площадь земельного участка 4970 м2

| Обозначение | Координаты, м | |
|-------------|---------------|------------|
| | X | Y |
| н1 | 543191,90 | 2310396,16 |
| н2 | 543188,84 | 2310396,41 |
| н3 | 543102,15 | 2310397,02 |
| н4 | 543102,41 | 2310363,42 |
| н5 | 543102,41 | 2310352,17 |
| н6 | 543103,34 | 2310335,90 |
| н7 | 543116,04 | 2310328,89 |
| н8 | 543122,39 | 2310329,55 |
| н9 | 543129,80 | 2310332,06 |
| н10 | 543137,08 | 2310336,03 |
| н11 | 543185,42 | 2310350,78 |
| н1 | 543191,90 | 2310396,16 |

Условный номер земельного участка :3У16

Площадь 24699 м2

| Обозначение | Координаты, м | |
|-------------|---------------|------------|
| | X | Y |
| н1 | 543247,58 | 2310123,51 |
| н2 | 543233,40 | 2310132,70 |
| н3 | 543233,80 | 2310148,58 |
| н4 | 543219,11 | 2310155,19 |
| н5 | 543219,24 | 2310163,66 |
| н6 | 543218,18 | 2310178,21 |
| н7 | 543221,63 | 2310197,79 |
| н8 | 543220,46 | 2310200,40 |
| н9 | 543214,47 | 2310198,81 |
| н10 | 543203,08 | 2310192,91 |
| н11 | 543199,35 | 2310192,77 |
| н12 | 543199,25 | 2310195,77 |
| н13 | 543198,23 | 2310196,52 |
| н14 | 543198,37 | 2310205,85 |
| н15 | 543197,04 | 2310220,63 |
| н16 | 543209,66 | 2310228,10 |
| н17 | 543212,14 | 2310225,73 |
| н18 | 543211,83 | 2310227,42 |
| н19 | 543204,15 | 2310234,05 |
| н20 | 543194,76 | 2310247,64 |
| н21 | 543189,57 | 2310256,80 |
| н22 | 543177,14 | 2310264,26 |

| | | |
|-----|-----------|------------|
| н23 | 543151,11 | 2310289,46 |
| н24 | 543131,18 | 2310306,66 |
| н25 | 543109,97 | 2310321,06 |
| н26 | 543100,14 | 2310326,19 |
| н27 | 543082,36 | 2310323,73 |
| н28 | 543083,95 | 2310288,28 |
| н29 | 543082,63 | 2310288,14 |
| н30 | 543082,36 | 2310262,08 |
| н31 | 543088,98 | 2310222,92 |
| н32 | 543090,30 | 2310178,47 |
| н33 | 543091,89 | 2310152,02 |
| н34 | 543093,21 | 2310113,65 |
| н35 | 543125,23 | 2310090,63 |
| н36 | 543183,19 | 2310096,72 |
| н37 | 543203,30 | 2310109,15 |
| н38 | 543246,78 | 2310096,92 |
| н1 | 543247,58 | 2310123,51 |

Условный номер
земельного участка :3У22

Площадь
земельного участка 198457 м2

| Обозначение | Координаты, м | |
|-------------|---------------|------------|
| | X | Y |
| н1 | 543064,97 | 2310355,22 |
| н2 | 543054,89 | 2310352,90 |
| н3 | 543055,45 | 2310368,51 |
| н4 | 543055,71 | 2310375,50 |
| н5 | 543053,60 | 2310390,80 |
| н6 | 543051,85 | 2310391,41 |
| н7 | 543050,00 | 2310400,00 |
| н8 | 543050,72 | 2310413,82 |
| н9 | 543034,76 | 2310416,75 |
| н10 | 543034,47 | 2310414,11 |
| н11 | 543026,27 | 2310415,28 |
| н12 | 543029,93 | 2310425,53 |
| н13 | 543038,42 | 2310423,77 |
| н14 | 543036,12 | 2310428,24 |
| н15 | 543034,18 | 2310441,31 |
| н16 | 543028,52 | 2310441,25 |
| н17 | 543028,50 | 2310443,05 |
| н18 | 543026,84 | 2310442,61 |
| н19 | 543018,46 | 2310442,52 |
| н20 | 542993,17 | 2310442,42 |
| н21 | 542991,61 | 2310454,92 |
| н22 | 542991,86 | 2310454,93 |
| н23 | 542991,77 | 2310458,87 |
| н24 | 542991,52 | 2310458,87 |
| н25 | 542991,07 | 2310473,00 |
| н26 | 542999,52 | 2310473,65 |

| | | |
|-----|-----------|------------|
| н27 | 543033,28 | 2310474,20 |
| н28 | 543039,03 | 2310478,25 |
| н29 | 543040,88 | 2310548,36 |
| н30 | 542970,49 | 2310540,69 |
| н31 | 542945,62 | 2310534,34 |
| н32 | 542939,00 | 2310545,71 |
| н33 | 542929,48 | 2310540,69 |
| н34 | 542917,70 | 2310571,11 |
| н35 | 542908,70 | 2310571,11 |
| н36 | 542907,22 | 2310594,03 |
| н37 | 542910,97 | 2310642,78 |
| н38 | 542897,06 | 2310643,22 |
| н39 | 542864,51 | 2310635,56 |
| н40 | 542863,36 | 2310621,78 |
| н41 | 542860,54 | 2310546,64 |
| н42 | 542864,91 | 2310471,24 |
| н43 | 542862,66 | 2310468,46 |
| н44 | 542853,13 | 2310469,52 |
| н45 | 542848,63 | 2310586,46 |
| н46 | 542843,34 | 2310586,73 |
| н47 | 542832,22 | 2310598,63 |
| н48 | 542794,43 | 2310570,47 |
| н49 | 542783,35 | 2310562,06 |
| н50 | 542766,20 | 2310552,10 |
| н51 | 542744,65 | 2310545,06 |
| н52 | 542736,44 | 2310545,35 |
| н53 | 542710,06 | 2310583,45 |
| н54 | 542703,90 | 2310588,73 |
| н55 | 542689,83 | 2310586,09 |
| н56 | 542673,05 | 2310586,09 |
| н57 | 542620,86 | 2310596,20 |
| н58 | 542618,67 | 2310585,14 |
| н59 | 542621,24 | 2310585,62 |
| н60 | 542637,92 | 2310583,45 |
| н61 | 542652,17 | 2310567,28 |
| н62 | 542657,65 | 2310534,90 |
| н63 | 542614,78 | 2310536,27 |
| н64 | 542611,12 | 2310532,91 |
| н65 | 542614,12 | 2310495,96 |
| н66 | 542617,60 | 2310481,14 |
| н67 | 542627,97 | 2310470,75 |
| н68 | 542630,54 | 2310411,56 |
| н69 | 542639,14 | 2310358,97 |
| н70 | 542649,66 | 2310309,62 |
| н71 | 542653,20 | 2310272,41 |
| н72 | 542655,12 | 2310215,37 |
| н73 | 542664,68 | 2310193,93 |
| н74 | 542677,83 | 2310190,39 |
| н75 | 542685,62 | 2310188,06 |
| н76 | 542691,79 | 2310181,90 |
| н77 | 542694,32 | 2310175,93 |

| | | |
|------|-----------|------------|
| н78 | 542704,33 | 2310164,10 |
| н79 | 542734,57 | 2310135,37 |
| н80 | 542741,86 | 2310133,35 |
| н81 | 542751,26 | 2310135,88 |
| н82 | 542763,30 | 2310142,05 |
| н83 | 542778,17 | 2310142,76 |
| н84 | 542896,39 | 2310048,83 |
| н85 | 543004,83 | 2309933,12 |
| н86 | 543018,39 | 2309933,52 |
| н87 | 543036,39 | 2309947,48 |
| н88 | 543049,54 | 2309970,94 |
| н89 | 543052,58 | 2309984,29 |
| н90 | 543051,76 | 2310048,40 |
| н91 | 543045,38 | 2310064,97 |
| н92 | 543041,94 | 2310069,46 |
| н93 | 543041,41 | 2310082,96 |
| н94 | 543046,44 | 2310149,90 |
| н95 | 543052,26 | 2310217,90 |
| н96 | 543054,68 | 2310234,35 |
| н97 | 543045,31 | 2310233,94 |
| н98 | 543024,25 | 2310233,00 |
| н99 | 543023,33 | 2310219,24 |
| н100 | 543021,09 | 2310219,16 |
| н101 | 543022,19 | 2310213,50 |
| н102 | 543019,47 | 2310212,97 |
| н103 | 543020,56 | 2310207,76 |
| н104 | 543018,02 | 2310207,22 |
| н105 | 543017,05 | 2310207,02 |
| н106 | 543015,92 | 2310212,28 |
| н107 | 543014,69 | 2310212,04 |
| н108 | 543011,42 | 2310211,92 |
| н109 | 543011,45 | 2310210,93 |
| н110 | 543010,46 | 2310210,90 |
| н111 | 543010,43 | 2310211,90 |
| н112 | 543008,20 | 2310211,83 |
| н113 | 543008,33 | 2310210,47 |
| н114 | 543001,20 | 2310210,55 |
| н115 | 543001,06 | 2310201,04 |
| н116 | 542995,06 | 2310201,13 |
| н117 | 542995,20 | 2310210,52 |
| н118 | 542967,93 | 2310209,78 |
| н119 | 542965,51 | 2310237,17 |
| н120 | 542994,68 | 2310236,83 |
| н121 | 542994,73 | 2310237,63 |
| н122 | 543006,00 | 2310236,57 |
| н123 | 543005,45 | 2310242,72 |
| н124 | 543021,80 | 2310239,70 |
| н125 | 543043,78 | 2310239,30 |
| н126 | 543055,13 | 2310239,09 |
| н127 | 543058,33 | 2310265,72 |
| н128 | 543056,51 | 2310269,82 |

| | | |
|------|-----------|------------|
| н129 | 543057,43 | 2310270,22 |
| н130 | 543058,56 | 2310267,67 |
| н131 | 543064,44 | 2310321,08 |
| н1 | 543064,97 | 2310355,22 |
| н1 | 543064,92 | 2310352,18 |
| н2 | 543004,68 | 2310349,91 |
| н3 | 542990,91 | 2310346,55 |
| н4 | 542981,43 | 2310340,94 |
| н5 | 542961,63 | 2310332,08 |
| н6 | 542948,42 | 2310335,42 |
| н7 | 542940,91 | 2310347,45 |
| н8 | 542934,89 | 2310343,81 |
| н9 | 542943,92 | 2310329,34 |
| н10 | 542963,96 | 2310324,27 |
| н11 | 542985,16 | 2310333,86 |
| н12 | 542994,01 | 2310339,09 |
| н13 | 543005,74 | 2310341,95 |
| н14 | 543064,80 | 2310344,16 |
| н1 | 543064,92 | 2310352,18 |

Условный номер земельного участка :3У23

Площадь земельного участка 1788 м2

| Обозначение | Координаты, м | |
|-------------|---------------|------------|
| | Х | У |
| н1 | 542864,91 | 2310471,24 |
| н2 | 542860,54 | 2310546,64 |
| н3 | 542863,36 | 2310621,78 |
| н4 | 542832,22 | 2310598,63 |
| н5 | 542843,34 | 2310586,73 |
| н6 | 542848,63 | 2310586,46 |
| н7 | 542853,13 | 2310469,52 |
| н8 | 542862,66 | 2310468,46 |
| н1 | 542864,91 | 2310471,24 |
| н1 | 542857,66 | 2310587,18 |
| н2 | 542857,58 | 2310590,52 |
| н3 | 542857,49 | 2310594,31 |
| н4 | 542850,68 | 2310594,13 |
| н5 | 542850,87 | 2310590,37 |
| н6 | 542851,06 | 2310586,63 |
| н7 | 542851,65 | 2310586,63 |
| н1 | 542857,66 | 2310587,18 |
| н1 | 542857,97 | 2310580,23 |
| н2 | 542857,70 | 2310584,25 |
| н3 | 542850,94 | 2310583,72 |
| н4 | 542851,16 | 2310579,79 |
| н1 | 542857,97 | 2310580,23 |
| н1 | 542859,53 | 2310553,52 |

| | | |
|----|-----------|------------|
| н2 | 542859,46 | 2310560,32 |
| н3 | 542857,50 | 2310560,41 |
| н4 | 542851,25 | 2310560,70 |
| н5 | 542851,22 | 2310553,73 |
| н1 | 542859,53 | 2310553,52 |
| н1 | 542861,69 | 2310480,13 |
| н2 | 542861,19 | 2310484,40 |
| н3 | 542854,36 | 2310483,59 |
| н4 | 542854,89 | 2310479,14 |
| н1 | 542861,69 | 2310480,13 |
| н1 | 542862,65 | 2310470,72 |
| н2 | 542862,19 | 2310475,64 |
| н3 | 542855,95 | 2310475,00 |
| н4 | 542856,41 | 2310470,09 |
| н1 | 542862,65 | 2310470,72 |

Условный номер :ЗУ24
земельного участка

Площадь земельного участка 111893 м2

| Обозна чение | Координаты, м | |
|-----------------|---------------|------------|
| | X | Y |
| н1 | 543521,51 | 2310037,64 |
| н2 | 543514,62 | 2310255,33 |
| н3 | 543468,86 | 2310322,53 |
| н4 | 543458,90 | 2310340,34 |
| н5 | 543444,92 | 2310361,01 |
| н6 | 543433,05 | 2310371,35 |
| н7 | 543429,60 | 2310384,37 |
| н8 | 543332,02 | 2310395,62 |
| н9 | 543223,94 | 2310418,07 |
| н10 | 543194,45 | 2310426,49 |
| н11 | 543194,45 | 2310494,65 |
| н12 | 543206,32 | 2310536,01 |
| н13 | 543208,04 | 2310635,18 |
| н14 | 543057,92 | 2310637,86 |
| н15 | 542961,41 | 2310639,40 |
| н16 | 542927,32 | 2310654,33 |
| н17 | 542897,06 | 2310643,22 |
| н18 | 542864,51 | 2310635,56 |
| н19 | 542863,36 | 2310621,78 |
| н20 | 542794,43 | 2310570,47 |
| н21 | 542783,35 | 2310562,06 |
| н22 | 542766,20 | 2310552,10 |
| н23 | 542744,65 | 2310545,06 |
| н24 | 542736,44 | 2310545,35 |
| н25 | 542710,06 | 2310583,45 |
| н26 | 542703,90 | 2310588,73 |
| н27 | 542689,83 | 2310586,09 |
| н28 | 542673,05 | 2310586,09 |

| | | |
|-----|-----------|------------|
| н29 | 542620,86 | 2310596,20 |
| н30 | 542611,12 | 2310532,91 |
| н31 | 542614,12 | 2310495,96 |
| н32 | 542617,60 | 2310481,14 |
| н33 | 542627,97 | 2310470,75 |
| н34 | 542629,03 | 2310453,83 |
| н35 | 542630,54 | 2310411,56 |
| н36 | 542639,14 | 2310358,97 |
| н37 | 542649,66 | 2310309,62 |
| н38 | 542653,20 | 2310272,41 |
| н39 | 542655,12 | 2310215,37 |
| н40 | 542664,68 | 2310193,93 |
| н41 | 542677,83 | 2310190,39 |
| н42 | 542685,62 | 2310188,06 |
| н43 | 542691,79 | 2310181,90 |
| н44 | 542694,32 | 2310175,93 |
| н45 | 542704,33 | 2310164,10 |
| н46 | 542734,57 | 2310135,37 |
| н47 | 542741,86 | 2310133,35 |
| н48 | 542751,26 | 2310135,88 |
| н49 | 542763,30 | 2310142,05 |
| н50 | 542778,17 | 2310142,76 |
| н51 | 542896,39 | 2310048,83 |
| н52 | 543004,83 | 2309933,12 |
| н53 | 543018,39 | 2309933,52 |
| н54 | 543036,39 | 2309947,48 |
| н55 | 543049,54 | 2309970,94 |
| н56 | 543052,58 | 2309984,29 |
| н57 | 543051,76 | 2310048,40 |
| н58 | 543080,09 | 2310039,10 |
| н59 | 543105,58 | 2310037,88 |
| н60 | 543118,92 | 2310031,01 |
| н61 | 543181,63 | 2309978,42 |
| н62 | 543217,65 | 2309957,79 |
| н63 | 543231,40 | 2309956,99 |
| н64 | 543246,77 | 2309963,05 |
| н65 | 543254,46 | 2309967,50 |
| н66 | 543272,26 | 2309997,84 |
| н67 | 543273,68 | 2310023,32 |
| н1 | 543521,51 | 2310037,64 |
| н1 | 543521,13 | 2310049,61 |
| н2 | 543520,81 | 2310059,61 |
| н3 | 543442,61 | 2310060,57 |
| н4 | 543426,57 | 2310147,25 |
| н5 | 543415,43 | 2310149,49 |
| н6 | 543414,37 | 2310139,51 |
| н7 | 543417,97 | 2310138,78 |
| н8 | 543434,27 | 2310050,67 |
| н1 | 543521,13 | 2310049,61 |
| н2 | 543459,78 | 2310327,91 |
| н3 | 543459,78 | 2310338,77 |

| | | |
|-----|-----------|------------|
| н4 | 543458,99 | 2310340,19 |
| н5 | 543444,92 | 2310361,01 |
| н6 | 543433,05 | 2310371,35 |
| н7 | 543429,60 | 2310384,37 |
| н8 | 543363,19 | 2310385,32 |
| н9 | 543359,48 | 2310368,92 |
| н10 | 543356,04 | 2310347,48 |
| н11 | 543358,16 | 2310333,99 |
| н12 | 543372,18 | 2310332,67 |
| н13 | 543372,18 | 2310321,14 |
| н14 | 543358,95 | 2310320,07 |
| н15 | 543353,83 | 2310320,08 |
| н16 | 543321,21 | 2310320,36 |
| н17 | 543318,83 | 2310268,76 |
| н18 | 543323,33 | 2310247,07 |
| н19 | 543322,53 | 2310219,29 |
| н20 | 543313,80 | 2310191,24 |
| н21 | 543307,45 | 2310192,03 |
| н22 | 543305,07 | 2310151,55 |
| н23 | 543308,51 | 2310099,43 |
| н24 | 543313,80 | 2310078,79 |
| н25 | 543322,00 | 2310066,89 |
| н26 | 543406,42 | 2310097,58 |
| н27 | 543405,36 | 2310119,27 |
| н28 | 543412,24 | 2310119,54 |
| н29 | 543416,21 | 2310156,84 |
| н30 | 543405,89 | 2310159,49 |
| н31 | 543405,89 | 2310164,78 |
| н32 | 543413,83 | 2310167,96 |
| н33 | 543414,62 | 2310194,41 |
| н34 | 543406,15 | 2310196,53 |
| н35 | 543407,74 | 2310219,55 |
| н36 | 543405,10 | 2310221,40 |
| н37 | 543405,10 | 2310230,13 |
| н38 | 543409,33 | 2310230,93 |
| н39 | 543411,71 | 2310274,05 |
| н40 | 543406,95 | 2310274,85 |
| н41 | 543408,44 | 2310280,81 |
| н42 | 543424,58 | 2310271,81 |
| н43 | 543433,05 | 2310279,49 |
| н44 | 543436,75 | 2310307,00 |
| н45 | 543441,78 | 2310317,85 |
| н46 | 543442,84 | 2310328,70 |
| н2 | 543459,78 | 2310327,91 |
| н1 | 543505,18 | 2310078,37 |
| н2 | 543504,70 | 2310128,40 |
| н3 | 543474,70 | 2310128,12 |
| н4 | 543444,70 | 2310127,83 |
| н5 | 543445,19 | 2310077,79 |
| н6 | 543475,19 | 2310078,08 |
| н1 | 543505,18 | 2310078,37 |

| | | |
|-----|-----------|------------|
| н1 | 543503,19 | 2310140,13 |
| н2 | 543503,01 | 2310190,28 |
| н3 | 543472,94 | 2310188,78 |
| н4 | 543473,19 | 2310138,81 |
| н5 | 543473,17 | 2310138,81 |
| н6 | 543473,17 | 2310138,79 |
| н1 | 543503,19 | 2310140,13 |
| н1 | 543083,09 | 2310202,02 |
| н2 | 543081,77 | 2310234,57 |
| н3 | 543077,27 | 2310273,19 |
| н4 | 543078,06 | 2310315,53 |
| н5 | 543077,04 | 2310340,26 |
| н5 | 543073,73 | 2310342,91 |
| н5 | 543070,58 | 2310344,38 |
| н6 | 543069,24 | 2310344,33 |
| н7 | 543056,36 | 2310202,55 |
| н1 | 543083,09 | 2310202,02 |
| н1 | 543503,04 | 2310190,28 |
| н2 | 543500,17 | 2310237,01 |
| н3 | 543467,92 | 2310238,08 |
| н4 | 543441,77 | 2310238,95 |
| н5 | 543442,67 | 2310188,55 |
| н6 | 543443,56 | 2310138,25 |
| н7 | 543473,17 | 2310138,81 |
| н8 | 543472,94 | 2310188,78 |
| н9 | 543503,01 | 2310190,30 |
| н10 | 543503,01 | 2310190,28 |
| н1 | 543503,04 | 2310190,28 |
| н1 | 543082,56 | 2310408,93 |
| н2 | 543071,18 | 2310408,40 |
| н3 | 543068,54 | 2310356,27 |
| н4 | 543079,92 | 2310352,57 |
| н1 | 543082,56 | 2310408,93 |
| н1 | 543094,11 | 2310380,54 |
| н2 | 543084,72 | 2310381,54 |
| н3 | 543083,51 | 2310370,10 |
| н4 | 543092,91 | 2310369,12 |
| н1 | 543094,11 | 2310380,54 |
| н1 | 543503,19 | 2310140,13 |
| н2 | 543503,01 | 2310190,28 |
| н3 | 543472,94 | 2310188,78 |
| н4 | 543473,19 | 2310138,81 |
| н5 | 543473,17 | 2310138,81 |
| н6 | 543473,17 | 2310138,79 |
| н1 | 543503,19 | 2310140,13 |
| н1 | 543094,11 | 2310380,54 |
| н2 | 543084,72 | 2310381,54 |
| н3 | 543083,51 | 2310370,10 |
| н4 | 543092,91 | 2310369,12 |
| н1 | 543094,11 | 2310380,54 |
| н1 | 543315,98 | 2310251,70 |

| | | |
|-----|-----------|------------|
| н2 | 543314,53 | 2310261,88 |
| н3 | 543310,56 | 2310262,15 |
| н4 | 543310,42 | 2310267,84 |
| н5 | 543314,53 | 2310317,18 |
| н6 | 543309,37 | 2310317,58 |
| н7 | 543299,05 | 2310306,47 |
| н8 | 543292,30 | 2310289,66 |
| н9 | 543290,58 | 2310284,77 |
| н10 | 543282,90 | 2310287,68 |
| н11 | 543279,99 | 2310287,95 |
| н12 | 543273,51 | 2310275,24 |
| н13 | 543269,27 | 2310265,46 |
| н14 | 543254,19 | 2310246,41 |
| н15 | 543246,52 | 2310228,15 |
| н16 | 543247,10 | 2310223,75 |
| н17 | 543273,87 | 2310219,52 |
| н19 | 543305,45 | 2310207,54 |
| н20 | 543307,25 | 2310210,55 |
| н21 | 543309,23 | 2310216,38 |
| н22 | 543310,95 | 2310223,39 |
| н23 | 543314,92 | 2310222,59 |
| н24 | 543315,19 | 2310240,98 |
| н1 | 543315,98 | 2310251,70 |
| н1 | 543312,38 | 2310334,83 |
| н2 | 543312,14 | 2310340,99 |
| н3 | 543294,81 | 2310340,60 |
| н4 | 543294,94 | 2310334,11 |
| н5 | 543283,04 | 2310333,06 |
| н6 | 543283,17 | 2310328,43 |
| н7 | 543262,32 | 2310328,71 |
| н8 | 543262,82 | 2310324,39 |
| н9 | 543249,55 | 2310324,56 |
| н10 | 543249,30 | 2310311,89 |
| н11 | 543256,18 | 2310308,45 |
| н12 | 543257,63 | 2310305,54 |
| н13 | 543261,47 | 2310304,35 |
| н14 | 543257,23 | 2310277,23 |
| н15 | 543247,97 | 2310254,87 |
| н16 | 543252,74 | 2310252,36 |
| н17 | 543260,28 | 2310260,16 |
| н18 | 543270,99 | 2310284,90 |
| н19 | 543279,86 | 2310296,54 |
| н20 | 543280,92 | 2310311,63 |
| н21 | 543298,78 | 2310313,35 |
| н22 | 543302,75 | 2310314,93 |
| н23 | 543311,57 | 2310329,23 |
| н1 | 543312,38 | 2310334,83 |
| н1 | 543355,76 | 2310388,58 |
| н2 | 543314,20 | 2310395,85 |
| н3 | 543269,72 | 2310404,87 |
| н4 | 543270,64 | 2310375,53 |

| | | |
|-----|-----------|------------|
| н5 | 543271,20 | 2310359,44 |
| н6 | 543279,93 | 2310352,98 |
| н7 | 543293,54 | 2310350,13 |
| н8 | 543334,16 | 2310344,20 |
| н9 | 543338,62 | 2310351,88 |
| н10 | 543350,20 | 2310372,87 |
| н1 | 543355,76 | 2310388,58 |
| н1 | 543239,11 | 2310298,53 |
| н2 | 543238,31 | 2310319,30 |
| н3 | 543229,71 | 2310326,97 |
| н4 | 543217,28 | 2310332,26 |
| н5 | 543199,41 | 2310344,17 |
| н6 | 543196,90 | 2310339,67 |
| н7 | 543194,52 | 2310332,66 |
| н8 | 543192,00 | 2310332,26 |
| н9 | 543190,81 | 2310316,65 |
| н10 | 543193,06 | 2310296,28 |
| н11 | 543197,69 | 2310296,72 |
| н12 | 543196,66 | 2310280,99 |
| н13 | 543193,01 | 2310281,08 |
| н14 | 543191,46 | 2310269,01 |
| н15 | 543196,99 | 2310255,34 |
| н16 | 543226,38 | 2310254,28 |
| н17 | 543228,32 | 2310287,30 |
| н18 | 543228,91 | 2310292,31 |
| н19 | 543229,15 | 2310297,96 |
| н1 | 543239,11 | 2310298,53 |
| н1 | 543295,27 | 2310178,60 |
| н2 | 543293,03 | 2310178,91 |
| н3 | 543293,86 | 2310186,48 |
| н4 | 543275,90 | 2310190,04 |
| н5 | 543263,52 | 2310187,30 |
| н6 | 543256,70 | 2310181,58 |
| н7 | 543247,05 | 2310172,19 |
| н8 | 543233,29 | 2310170,60 |
| н9 | 543234,74 | 2310151,55 |
| н10 | 543248,37 | 2310146,53 |
| н11 | 543255,12 | 2310145,29 |
| н12 | 543259,79 | 2310144,58 |
| н13 | 543262,69 | 2310143,66 |
| н14 | 543270,46 | 2310142,03 |
| н15 | 543279,14 | 2310140,69 |
| н16 | 543279,54 | 2310149,90 |
| н17 | 543293,18 | 2310150,07 |
| н18 | 543294,14 | 2310153,67 |
| н19 | 543294,49 | 2310156,69 |
| н20 | 543295,18 | 2310163,50 |
| н21 | 543295,18 | 2310169,71 |
| н22 | 543295,12 | 2310176,21 |
| н1 | 543295,27 | 2310178,60 |
| н1 | 543288,33 | 2310135,28 |

| | | |
|-----|-----------|------------|
| н2 | 543269,94 | 2310137,53 |
| н3 | 543267,16 | 2310126,68 |
| н4 | 543253,01 | 2310128,57 |
| н5 | 543252,54 | 2310127,69 |
| н6 | 543250,50 | 2310123,91 |
| н7 | 543247,58 | 2310123,51 |
| н8 | 543233,40 | 2310132,70 |
| н9 | 543233,80 | 2310148,58 |
| н10 | 543219,11 | 2310155,19 |
| н11 | 543219,24 | 2310163,66 |
| н12 | 543218,18 | 2310178,21 |
| н13 | 543221,63 | 2310197,79 |
| н14 | 543220,46 | 2310200,40 |
| н15 | 543218,99 | 2310205,88 |
| н16 | 543214,03 | 2310223,25 |
| н17 | 543212,14 | 2310225,73 |
| н18 | 543211,84 | 2310227,50 |
| н18 | 543204,15 | 2310234,05 |
| н18 | 543194,76 | 2310247,64 |
| н18 | 543189,57 | 2310256,80 |
| н18 | 543177,14 | 2310264,26 |
| н18 | 543151,11 | 2310289,46 |
| н18 | 543131,18 | 2310306,66 |
| н20 | 543109,97 | 2310321,06 |
| н21 | 543100,14 | 2310326,19 |
| н22 | 543082,36 | 2310323,73 |
| н23 | 543083,95 | 2310288,28 |
| н24 | 543082,63 | 2310288,14 |
| н25 | 543082,36 | 2310262,08 |
| н26 | 543088,98 | 2310222,92 |
| н27 | 543090,30 | 2310178,47 |
| н28 | 543091,89 | 2310152,02 |
| н29 | 543093,21 | 2310113,65 |
| н30 | 543125,23 | 2310090,63 |
| н31 | 543183,19 | 2310096,72 |
| н32 | 543203,30 | 2310109,15 |
| н33 | 543246,78 | 2310096,92 |
| н34 | 543265,57 | 2310096,39 |
| н35 | 543273,11 | 2310096,78 |
| н36 | 543286,34 | 2310108,95 |
| н37 | 543287,14 | 2310112,92 |
| н1 | 543288,33 | 2310135,28 |
| н1 | 543273,68 | 2310023,32 |
| н2 | 543270,98 | 2310051,74 |
| н3 | 543254,84 | 2310059,68 |
| н4 | 543249,81 | 2310048,30 |
| н5 | 543244,52 | 2310043,80 |
| н6 | 543177,83 | 2310057,82 |
| н7 | 543168,57 | 2310057,56 |
| н8 | 543161,69 | 2310026,87 |
| н9 | 543147,94 | 2310006,67 |

| | | |
|-----|-----------|------------|
| н10 | 543181,63 | 2309978,42 |
| н11 | 543217,65 | 2309957,79 |
| н12 | 543231,40 | 2309956,99 |
| н13 | 543246,77 | 2309963,05 |
| н14 | 543254,46 | 2309967,50 |
| н15 | 543272,26 | 2309997,84 |
| н1 | 543273,68 | 2310023,32 |
| н1 | 543188,30 | 2310292,05 |
| н2 | 543188,13 | 2310301,70 |
| н3 | 543187,24 | 2310301,84 |
| н4 | 543186,05 | 2310307,00 |
| н5 | 543187,77 | 2310316,65 |
| н6 | 543188,30 | 2310345,49 |
| н7 | 543165,81 | 2310340,07 |
| н8 | 543150,99 | 2310335,31 |
| н9 | 543132,46 | 2310327,90 |
| н10 | 543129,95 | 2310318,90 |
| н11 | 543144,24 | 2310308,45 |
| н12 | 543157,69 | 2310294,24 |
| н13 | 543161,45 | 2310290,59 |
| н14 | 543178,90 | 2310274,32 |
| н15 | 543186,18 | 2310275,38 |
| н1 | 543188,30 | 2310292,05 |
| н1 | 543191,90 | 2310396,16 |
| н2 | 543188,84 | 2310396,41 |
| н3 | 543102,15 | 2310397,02 |
| н4 | 543102,41 | 2310363,42 |
| н5 | 543086,00 | 2310363,68 |
| н6 | 543086,00 | 2310344,37 |
| н7 | 543103,34 | 2310335,90 |
| н8 | 543116,04 | 2310328,89 |
| н9 | 543122,39 | 2310329,55 |
| н10 | 543129,80 | 2310332,06 |
| н11 | 543137,08 | 2310336,03 |
| н12 | 543185,42 | 2310350,78 |
| н1 | 543191,90 | 2310396,16 |
| н1 | 543082,56 | 2310408,93 |
| н2 | 543071,18 | 2310408,40 |
| н3 | 543068,54 | 2310356,27 |
| н4 | 543079,92 | 2310352,57 |
| н1 | 543082,56 | 2310408,93 |
| н1 | 543094,11 | 2310380,54 |
| н2 | 543084,72 | 2310381,54 |
| н3 | 543083,51 | 2310370,10 |
| н4 | 543092,91 | 2310369,12 |
| н1 | 543094,11 | 2310380,54 |
| н1 | 543066,06 | 2310386,01 |
| н2 | 543061,90 | 2310415,05 |
| н3 | 543055,30 | 2310419,66 |
| н4 | 543038,42 | 2310423,77 |
| н5 | 543036,12 | 2310428,24 |

| | | |
|-----|-----------|------------|
| н6 | 543034,18 | 2310441,31 |
| н7 | 543034,14 | 2310445,09 |
| н8 | 543035,00 | 2310451,22 |
| н9 | 543033,28 | 2310474,20 |
| н10 | 543039,03 | 2310478,25 |
| н11 | 543040,88 | 2310548,36 |
| н12 | 542970,49 | 2310540,69 |
| н13 | 542945,62 | 2310534,34 |
| н14 | 542939,00 | 2310545,71 |
| н15 | 542929,48 | 2310540,69 |
| н16 | 542917,70 | 2310571,11 |
| н17 | 542908,70 | 2310571,11 |
| н18 | 542907,22 | 2310594,03 |
| н19 | 542910,97 | 2310642,78 |
| н20 | 542897,06 | 2310643,22 |
| н21 | 542864,51 | 2310635,56 |
| н22 | 542863,36 | 2310621,78 |
| н23 | 542794,43 | 2310570,47 |
| н24 | 542783,35 | 2310562,06 |
| н25 | 542766,20 | 2310552,10 |
| н26 | 542744,65 | 2310545,06 |
| н27 | 542736,44 | 2310545,35 |
| н28 | 542710,06 | 2310583,45 |
| н29 | 542703,90 | 2310588,73 |
| н30 | 542689,83 | 2310586,09 |
| н31 | 542673,05 | 2310586,09 |
| н32 | 542620,86 | 2310596,20 |
| н33 | 542619,17 | 2310585,23 |
| н34 | 542621,24 | 2310585,62 |
| н35 | 542637,92 | 2310583,45 |
| н36 | 542652,17 | 2310567,28 |
| н37 | 542657,65 | 2310534,90 |
| н38 | 542614,78 | 2310536,27 |
| н39 | 542611,12 | 2310532,91 |
| н40 | 542614,12 | 2310495,96 |
| н41 | 542617,60 | 2310481,14 |
| н42 | 542627,97 | 2310470,75 |
| н43 | 542629,03 | 2310453,83 |
| н44 | 542630,54 | 2310411,56 |
| н45 | 542639,14 | 2310358,97 |
| н46 | 542649,66 | 2310309,62 |
| н47 | 542653,20 | 2310272,41 |
| н48 | 542655,12 | 2310215,37 |
| н49 | 542664,68 | 2310193,93 |
| н50 | 542677,83 | 2310190,39 |
| н51 | 542685,62 | 2310188,06 |
| н52 | 542691,79 | 2310181,90 |
| н53 | 542694,32 | 2310175,93 |
| н54 | 542704,33 | 2310164,10 |
| н55 | 542734,57 | 2310135,37 |
| н56 | 542741,86 | 2310133,35 |

| | | |
|-----|-----------|------------|
| н57 | 542751,26 | 2310135,88 |
| н58 | 542763,30 | 2310142,05 |
| н59 | 542778,17 | 2310142,76 |
| н60 | 542896,39 | 2310048,83 |
| н61 | 543004,83 | 2309933,12 |
| н62 | 543018,39 | 2309933,52 |
| н63 | 543036,39 | 2309947,48 |
| н64 | 543049,54 | 2309970,94 |
| н65 | 543052,58 | 2309984,29 |
| н66 | 543051,76 | 2310048,40 |
| н67 | 543045,38 | 2310064,97 |
| н68 | 543041,94 | 2310069,46 |
| н69 | 543041,41 | 2310082,96 |
| н70 | 543046,44 | 2310149,90 |
| н71 | 543052,26 | 2310217,90 |
| н72 | 543054,68 | 2310234,35 |
| н73 | 543055,13 | 2310239,09 |
| н74 | 543058,33 | 2310265,72 |
| н75 | 543056,51 | 2310269,82 |
| н76 | 543057,43 | 2310270,22 |
| н77 | 543058,56 | 2310267,67 |
| н78 | 543064,44 | 2310321,08 |
| н78 | 543064,69 | 2310344,16 |
| н78 | 543005,74 | 2310341,95 |
| н78 | 542994,01 | 2310339,09 |
| н78 | 542985,16 | 2310333,86 |
| н78 | 542963,96 | 2310324,27 |
| н78 | 542943,92 | 2310329,34 |
| н78 | 542934,89 | 2310343,81 |
| н78 | 542940,91 | 2310347,45 |
| н78 | 542948,42 | 2310335,42 |
| н78 | 542961,63 | 2310332,08 |
| н78 | 542981,43 | 2310340,94 |
| н78 | 542990,91 | 2310346,55 |
| н78 | 543004,68 | 2310349,91 |
| н79 | 543064,86 | 2310352,17 |
| н1 | 543066,06 | 2310386,01 |
| н1 | 542991,40 | 2310557,36 |
| н2 | 542991,13 | 2310576,94 |
| н3 | 542929,21 | 2310575,61 |
| н4 | 542929,21 | 2310559,21 |
| н1 | 542991,40 | 2310557,36 |
| н1 | 543193,84 | 2310628,66 |
| н2 | 543179,28 | 2310629,59 |
| н3 | 543176,90 | 2310559,21 |
| н4 | 543176,17 | 2310559,32 |
| н5 | 543176,22 | 2310544,45 |
| н6 | 543191,33 | 2310545,72 |
| н1 | 543193,84 | 2310628,66 |
| н1 | 543166,32 | 2310608,02 |
| н2 | 543166,19 | 2310625,22 |

| | | |
|----|-----------|------------|
| н3 | 543137,74 | 2310625,49 |
| н4 | 543137,74 | 2310607,89 |
| н1 | 543166,32 | 2310608,02 |
| н1 | 543121,20 | 2310624,03 |
| н2 | 543092,35 | 2310623,50 |
| н3 | 543092,09 | 2310608,69 |
| н4 | 543121,07 | 2310609,08 |
| н1 | 543121,20 | 2310624,03 |
| н1 | 543080,05 | 2310628,13 |
| н2 | 543064,57 | 2310628,13 |
| н3 | 543064,44 | 2310594,00 |
| н4 | 543078,99 | 2310593,74 |
| н1 | 543080,05 | 2310628,13 |
| н1 | 543084,28 | 2310578,66 |
| н2 | 543064,44 | 2310577,60 |
| н3 | 543064,04 | 2310548,49 |
| н4 | 543084,02 | 2310548,36 |
| н1 | 543084,28 | 2310578,66 |
| н1 | 543083,36 | 2310532,49 |
| н2 | 543064,70 | 2310532,62 |
| н3 | 543064,70 | 2310502,06 |
| н4 | 543081,13 | 2310501,35 |
| н5 | 543081,10 | 2310502,68 |
| н6 | 543083,23 | 2310502,69 |
| н1 | 543083,36 | 2310532,49 |
| н1 | 543131,07 | 2310513,86 |
| н2 | 543123,86 | 2310514,12 |
| н3 | 543123,55 | 2310502,15 |
| н4 | 543130,72 | 2310501,93 |
| н1 | 543131,07 | 2310513,86 |
| н1 | 543162,61 | 2310481,02 |
| н2 | 543162,61 | 2310493,72 |
| н3 | 543094,21 | 2310493,99 |
| н4 | 543094,47 | 2310480,63 |
| н1 | 543162,61 | 2310481,02 |
| н1 | 543169,10 | 2310432,87 |
| н2 | 543095,00 | 2310434,59 |
| н3 | 543094,47 | 2310419,64 |
| н4 | 543168,83 | 2310417,92 |
| н1 | 543169,10 | 2310432,87 |
| н1 | 543193,84 | 2310628,66 |
| н2 | 543179,28 | 2310629,59 |
| н3 | 543176,90 | 2310559,21 |
| н4 | 543176,17 | 2310559,32 |
| н5 | 543176,22 | 2310544,45 |
| н6 | 543191,33 | 2310545,72 |
| н1 | 543193,84 | 2310628,66 |
| н1 | 543186,36 | 2310470,78 |
| н2 | 543186,15 | 2310494,74 |
| н3 | 543169,90 | 2310493,07 |
| н4 | 543172,02 | 2310479,19 |

| | | |
|----|-----------|------------|
| н5 | 543177,46 | 2310469,71 |
| н1 | 543186,36 | 2310470,78 |
| н1 | 543076,33 | 2310483,65 |
| н2 | 543075,74 | 2310484,46 |
| н3 | 543074,93 | 2310483,87 |
| н4 | 543075,53 | 2310483,06 |
| н1 | 543076,33 | 2310483,65 |
| н1 | 543054,44 | 2310463,33 |
| н2 | 543053,93 | 2310468,75 |
| н3 | 543047,75 | 2310468,66 |
| н4 | 543047,77 | 2310467,66 |
| н5 | 543053,02 | 2310467,73 |
| н6 | 543053,45 | 2310463,24 |
| н1 | 543054,44 | 2310463,33 |
| н1 | 543056,71 | 2310447,25 |
| н2 | 543056,58 | 2310448,24 |
| н3 | 543055,59 | 2310448,11 |
| н4 | 543055,72 | 2310447,12 |
| н1 | 543056,71 | 2310447,25 |
| н1 | 543060,47 | 2310419,80 |
| н2 | 543060,33 | 2310420,80 |
| н3 | 543059,34 | 2310420,66 |
| н4 | 543059,47 | 2310419,67 |
| н1 | 543060,47 | 2310419,80 |

Каталог координат земельных участков с кадастровыми номерами

Условный номер земельного участка 53:12:0203018:2

Площадь земельного участка 1110 м2

| Обозначение | Координаты, м | |
|-------------|---------------|------------|
| | X | Y |
| 1 | 543169,10 | 2310432,87 |
| 2 | 543095,00 | 2310434,59 |
| 3 | 543094,47 | 2310419,64 |
| 4 | 543168,83 | 2310417,92 |
| 1 | 543169,10 | 2310432,87 |

Условный номер
земельного участка 53:12:0203018:10

Площадь земельного
участка 430 м²

| Обозна чение | Координаты, м | |
|-----------------|---------------|------------|
| | X | Y |
| 1 | 543121,20 | 2310624,03 |
| 2 | 543092,35 | 2310623,50 |
| 3 | 543092,09 | 2310608,69 |
| 4 | 543121,07 | 2310609,08 |
| 1 | 543121,20 | 2310624,03 |

Условный номер
земельного участка 53:12:0203018:9

Площадь земельного
участка 890 м²

| Обозна чение | Координаты, м | |
|-----------------|---------------|------------|
| | X | Y |
| 1 | 543162,61 | 2310481,02 |
| 2 | 543162,61 | 2310493,72 |
| 3 | 543094,21 | 2310493,99 |
| 4 | 543094,47 | 2310480,63 |
| 1 | 543162,61 | 2310481,02 |

Условный номер
земельного участка 53:12:0203018:25

Площадь земельного
участка 496 м²

| Обозна чение | Координаты, м | |
|-----------------|---------------|------------|
| | X | Y |
| 1 | 543166,32 | 2310608,02 |
| 2 | 543166,19 | 2310625,22 |
| 3 | 543137,74 | 2310625,49 |
| 4 | 543137,74 | 2310607,89 |
| 1 | 543166,32 | 2310608,02 |

Условный номер
земельного участка 53:12:0203018:13

Площадь земельного
участка 514 м²

| Обозна чение | Координаты, м | |
|-----------------|---------------|------------|
| | X | Y |
| 1 | 543080,05 | 2310628,13 |
| 2 | 543064,57 | 2310628,13 |
| 3 | 543064,44 | 2310594,00 |
| 4 | 543078,99 | 2310593,74 |
| 1 | 543080,05 | 2310628,13 |

Условный номер
земельного участка 53:12:0203018:7

Площадь земельного
участка 591 м2

| Обозна чение | Координаты, м | |
|-----------------|---------------|------------|
| | X | Y |
| 1 | 543084,28 | 2310578,66 |
| 2 | 543064,44 | 2310577,60 |
| 3 | 543064,04 | 2310548,49 |
| 4 | 543084,02 | 2310548,36 |
| 1 | 543084,28 | 2310578,66 |

Условный номер
земельного участка 53:12:0203018:20

Площадь земельного
участка 574 м2

| Обозна чение | Координаты, м | |
|-----------------|---------------|------------|
| | X | Y |
| 1 | 543083,36 | 2310532,49 |
| 2 | 543064,70 | 2310532,62 |
| 3 | 543064,70 | 2310502,06 |
| 4 | 543083,22 | 2310501,27 |
| 1 | 543083,36 | 2310532,49 |

Условный номер
земельного участка 53:12:0203018:6

Площадь земельного
участка 1116 м2

| Обозна чение | Координаты, м | |
|-----------------|---------------|------------|
| | X | Y |
| 1 | 542991,40 | 2310557,36 |
| 2 | 542991,13 | 2310576,94 |
| 3 | 542929,21 | 2310575,61 |
| 4 | 542929,21 | 2310559,21 |
| 1 | 542991,40 | 2310557,36 |

Условный номер
земельного участка

53:12:0203018:24

Площадь земельного
участка 9120 м²

| Обозначение | Координаты, м | |
|-------------|---------------|------------|
| | X | Y |
| 1 | 543273,68 | 2310023,32 |
| 2 | 543270,98 | 2310051,74 |
| 3 | 543254,84 | 2310059,68 |
| 4 | 543249,81 | 2310048,30 |
| 5 | 543244,52 | 2310043,80 |
| 6 | 543177,83 | 2310057,82 |
| 7 | 543168,57 | 2310057,56 |
| 8 | 543161,69 | 2310026,87 |
| 9 | 543147,94 | 2310006,67 |
| 10 | 543181,63 | 2309978,42 |
| 11 | 543217,65 | 2309957,79 |
| 12 | 543231,40 | 2309956,99 |
| 13 | 543246,77 | 2309963,05 |
| 14 | 543254,46 | 2309967,50 |
| 15 | 543272,26 | 2309997,84 |
| 1 | 543273,68 | 2310023,32 |

Каталог координат красных линий

| Название (номер) межевого знака | X координата | Y координата |
|--|--------------|--------------|
| 1 | 543361.46 | 2310387.77 |
| 2 | 543239.28 | 2310411.04 |
| 3 | 543203.56 | 2310539.84 |
| 4 | 543086.15 | 2310540.60 |
| 5 | 543036.26 | 2310656.53 |
| 6 | 543034.10 | 2310536.53 |
| 7 | 542976.20 | 2310636.55 |
| 8 | 542885.11 | 2310645.35 |

2. ГРАФИЧЕСКИЕ ПРИЛОЖЕНИЯ

Чертеж межевания территории
М 1:1000

Схема расположения границ
элемента планировочной структуры (квартала)

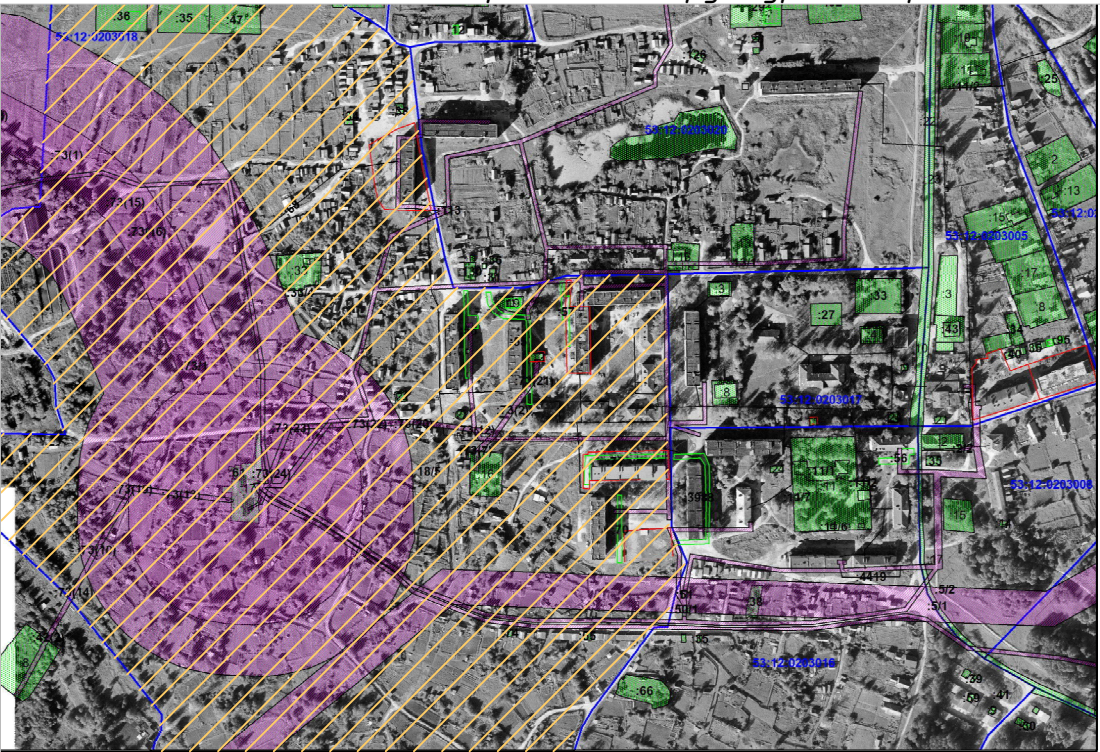


Схема карты градостроительного зонирования



Территории объектов культурного наследия в пределах ПМТ - **ОТСУТСТВУЮТ**
Зоны действия публичных сервитутов в пределах ПМТ - **ОТСУТСТВУЮТ**

Согласовано

Взам. инв. №

Подп. и дата

Инв. № подл.

- Условные обозначения:
- вновь образованная часть границы, сведения о которой достаточны для определения ее местоположения
 - существующая часть границы, имеющиеся в ЕГРН сведения о которой достаточны для определения ее местоположения
 - граница кадастрового квартала
 - красная линия
 - обозначение образуемого земельного участка
 - кадастровый номер земельного участка в кадастровом квартале
 - кадастровый квартал
 - характерная точка границы, сведения о которой позволяют однозначно определить ее положение на местности
 - территориальная зона (зона среднеэтажной жилой застройки)
 - доступ к землям (территории) общего пользования ул. Центральная
 - сооружения трубопроводного транспорта
 - 53:12-6.60, 53:12-6.49, 53:12-6.74, 53:12-6.247, 53:12-6.251 (Охранная зона инженерных коммуникаций)
 - обозначение образуемых земельных участков общего пользования
 - обозначение образуемых земельных участков

| | | | | | | | | | |
|-------------|---------|------------|--------|-------|--------------|--|---------------|------|--------|
| | | | | | | Договор № 203/19-ПМ от 30.08.2019г. | | | |
| | | | | | | Проект межевания территории в границах элемента планировочной структуры (квартала) ограниченного улицами Советская, Центральная, Коммунаров, расположенного по адресу: Российская Федерация, Новгородская область, Окуловский муниципальный район, Угловское городское поселение, р.п. Угловка | | | |
| Изм. | Кол.уч. | Лист | № док. | Подп. | Дата | Проект межевания территории (Основная часть) | Стадия | Лист | Листов |
| Разработал | | Кизим А.А. | | | 25.09.2019г. | | П | 1 | 1 |
| Гл. инженер | | Кизим А.А. | | | 25.09.2019г. | | | | |
| Исполн. | | Кизим А.А. | | | 25.09.2019г. | | | | |
| Н. контр. | | Кизим А.А. | | | 25.09.2019г. | Чертеж межевания территории М 1:1000 | ИП Кизим А.А. | | |

Чертеж межевания территории
М 1:1000

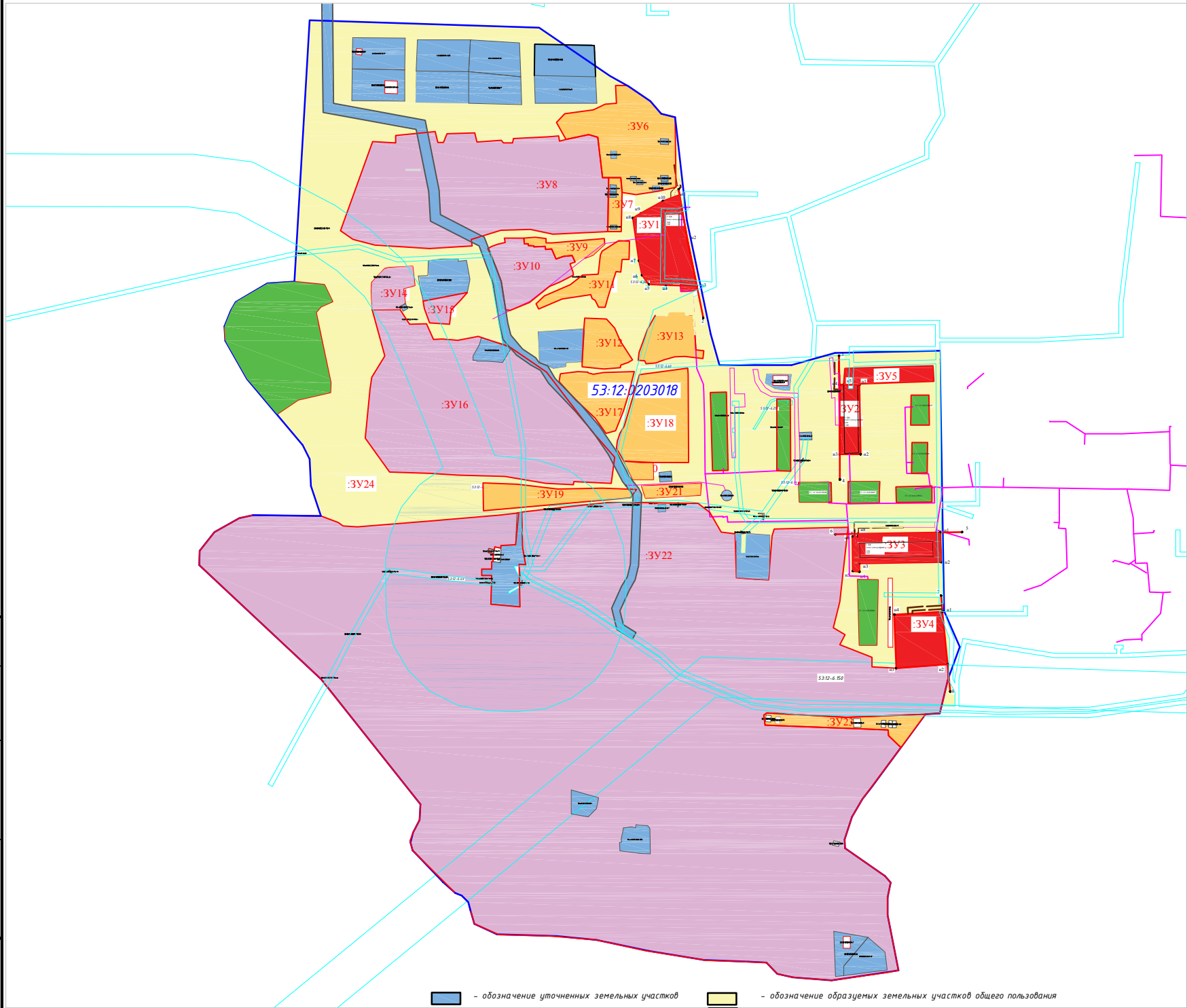


Схема расположения границ
элемента планировочной структуры (квартала)

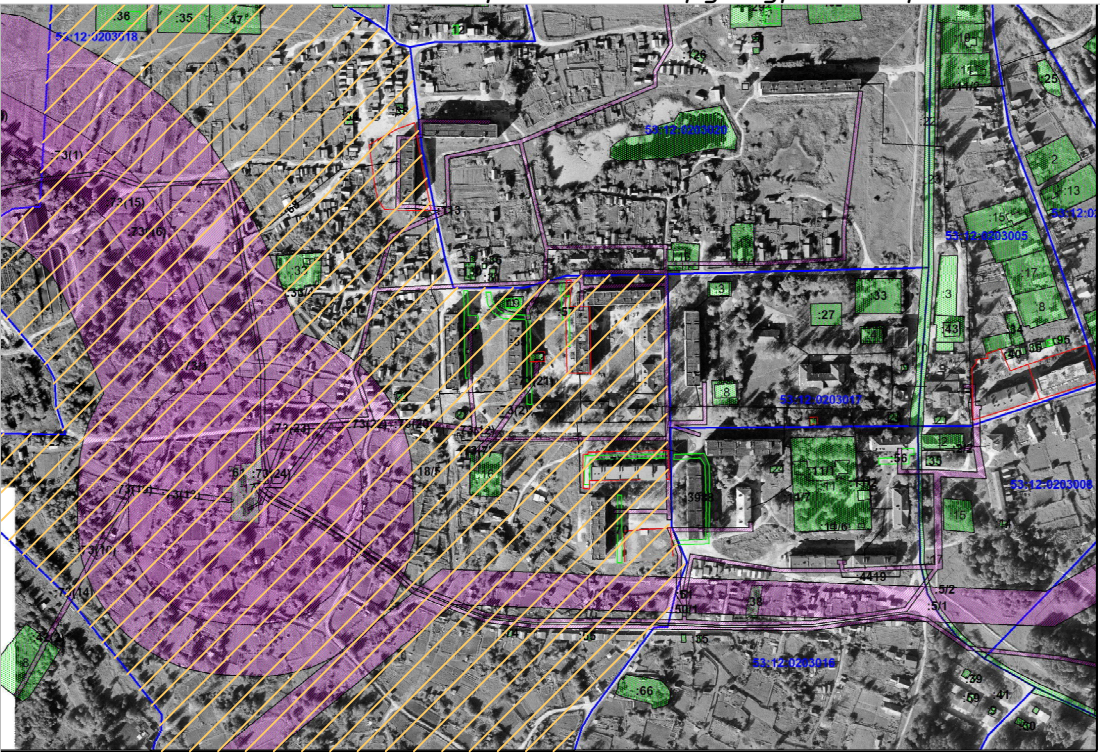


Схема карты градостроительного зонирования



Условные обозначения:

- вновь образованная часть границы, сведения о которой достаточны для определения ее местоположения
- существующая часть границы, имеющиеся в ЕГРН сведения о которой достаточны для определения ее местоположения
- граница кадастрового квартала
- красная линия
- обозначение образуемого земельного участка
- кадастровый номер земельного участка в кадастровом квартале
- кадастровый квартал
- н1 — характерная точка границы, сведения о которой позволяют однозначно определить ее положение на местности
- Ж 2 — территориальная зона (зона среднеэтажной жилой застройки)
- доступ к землям (территории) общего пользования ул. Центральная
- сооружения трубопроводного транспорта
- 53:12-6.60, 53:12-6.49, 53:12-6.74, 53:12-6.247, 53:12-6.251 (Охранная зона инженерных коммуникаций)

Территории объектов культурного наследия в пределах ПМТ - **ОТСУТСТВУЮТ**
Зоны действия публичных сервитутов в пределах ПМТ - **ОТСУТСТВУЮТ**

Договор № 203/19-ПМ от 30.08.2019г.

Проект межевания территории в границах элемента планировочной структуры (квартала) ограниченного улицами Советская, Центральная, Коммунаров, расположенного по адресу: Российская Федерация, Новгородская область, Окуловский муниципальный район, Угловское городское поселение, р.п. Угловка

Проект межевания территории
(Материалы по обоснованию)

Стадия Лист Листов
П 1 1

Схема границ существующих земельных участков и объектов капитального строительства
М 1:1000

ИП Кизим А.А.

Согласовано

Взам. инв. №

Подп. и дата

Инв. № подл.

Чертеж межевания территории
М 1:1000

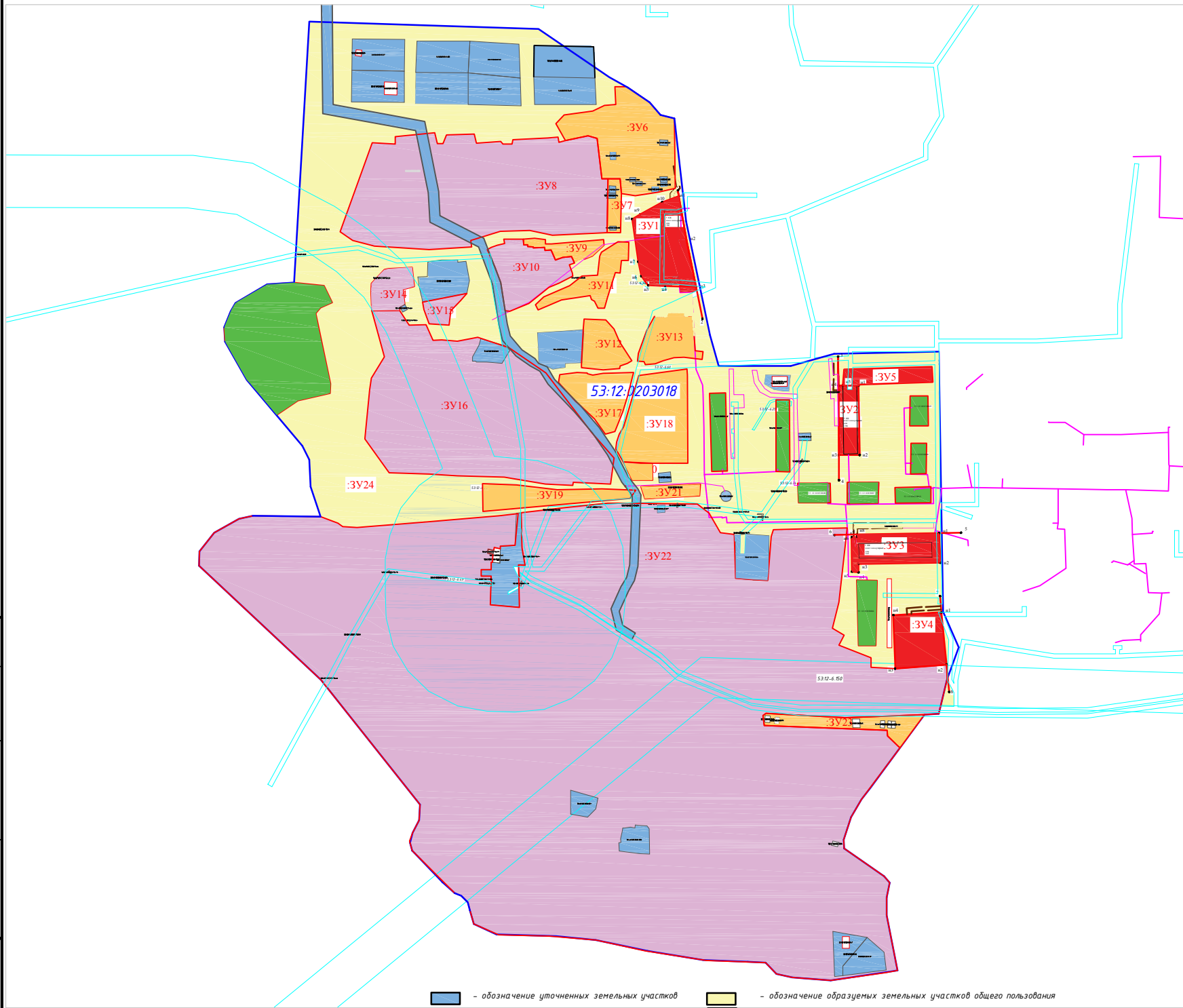


Схема расположения границ
элемента планировочной структуры (квартала)

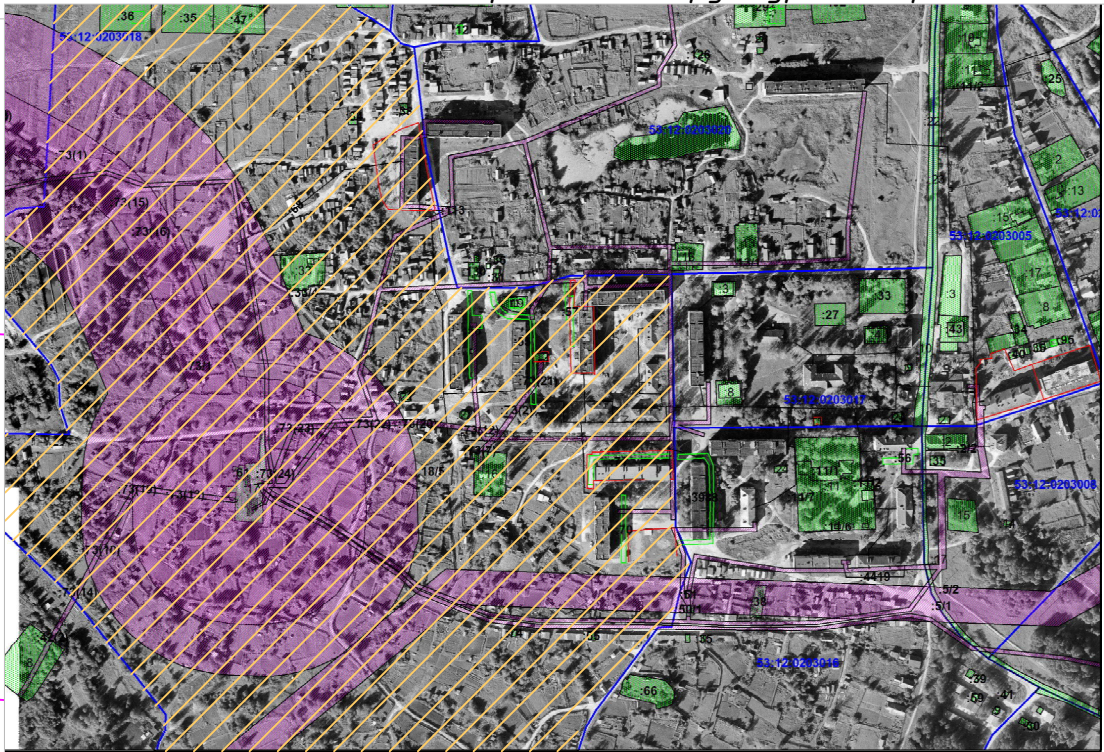


Схема карты градостроительного зонирования



Условные обозначения:

- вновь образованная часть границы, сведения о которой достаточны для определения ее местоположения
- существующая часть границы, имеющиеся в ЕГРН сведения о которой достаточны для определения ее местоположения
- граница кадастрового квартала
- красная линия
- обозначение образуемого земельного участка
- кадастровый номер земельного участка в кадастровом квартале
- кадастровый квартал
- характерная точка границы, сведения о которой позволяют однозначно определить ее положение на местности
- территориальная зона (зона среднеэтажной жилой застройки)
- доступ к землям (территории) общего пользования ул. Центральная
- сооружения трубопроводного транспорта
- 53:12-6.60, 53:12-6.49, 53:12-6.74, 53:12-6.247, 53:12-6.251 (Охранная зона инженерных коммуникаций)
- обозначение образуемых земельных участков общего пользования
- обозначение образуемых земельных участков
- обозначение образуемых земельных участков

Территории объектов культурного наследия в пределах ПМТ - **ОТСУТСТВУЮТ**
Зоны действия публичных сервитутов в пределах ПМТ - **ОТСУТСТВУЮТ**

| | | | | | | | | | |
|-------------|------------|------|--------|-------|--------------|--|--------|---------------|--------|
| | | | | | | Договор № 203/19-ПМ от 30.08.2019г. | | | |
| | | | | | | Проект межевания территории в границах элемента планировочной структуры (квартала) ограниченного улицами Советская, Центральная, Коммунаров, расположенного по адресу: Российская Федерация, Новгородская область, Окуловский муниципальный район, Угловское городское поселение, р.п. Угловка | | | |
| Изм. | Кол.уч. | Лист | № док. | Подп. | Дата | Проект межевания территории (Материалы по обоснованию) | Стадия | Лист | Листов |
| Разработал | Кизим А.А. | | | | 25.09.2019г. | | П | 1 | 1 |
| Гл. инженер | Кизим А.А. | | | | 25.09.2019г. | | | | |
| Исполн. | Кизим А.А. | | | | 25.09.2019г. | | | | |
| Н. контр. | Кизим А.А. | | | | 25.09.2019г. | Схема зон с особыми условиями использования территорий М 1:1000 | | ИП Кизим А.А. | |